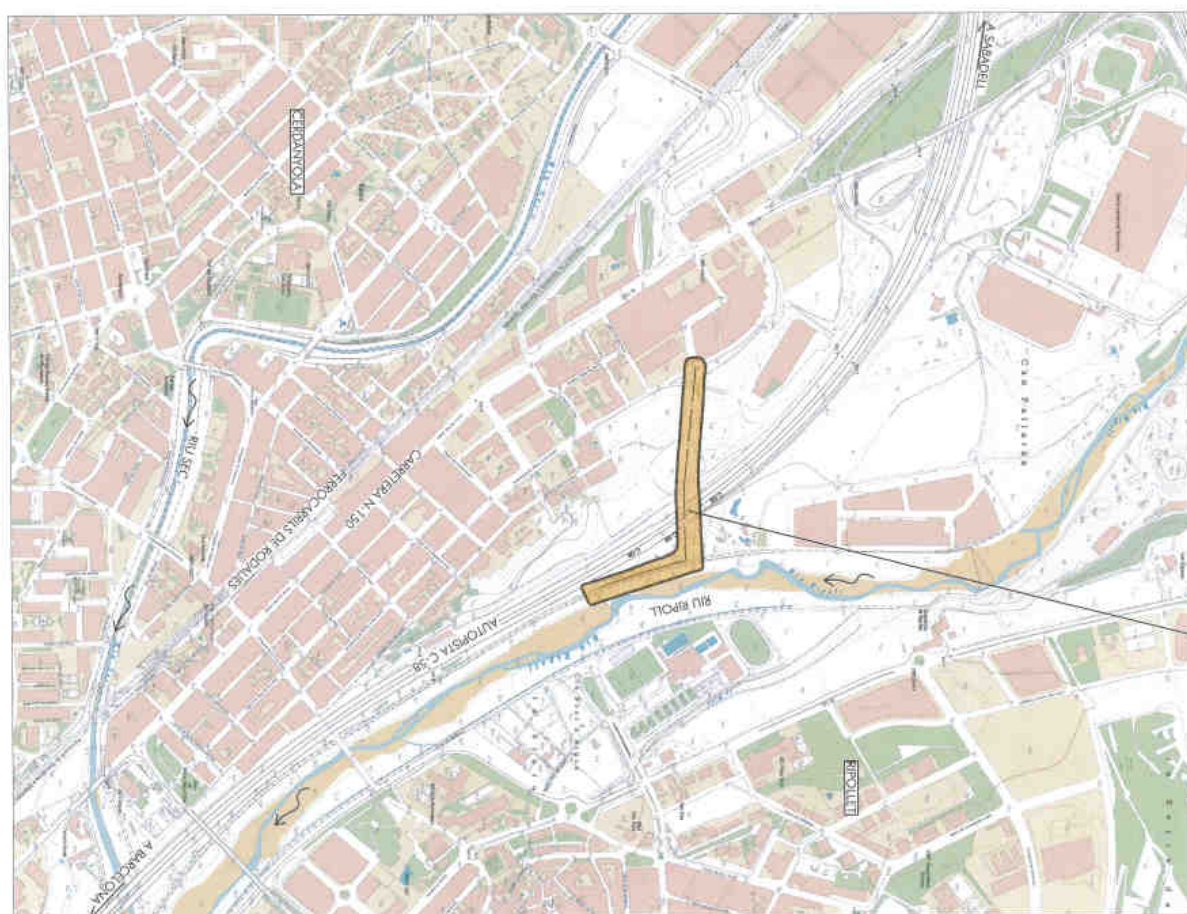
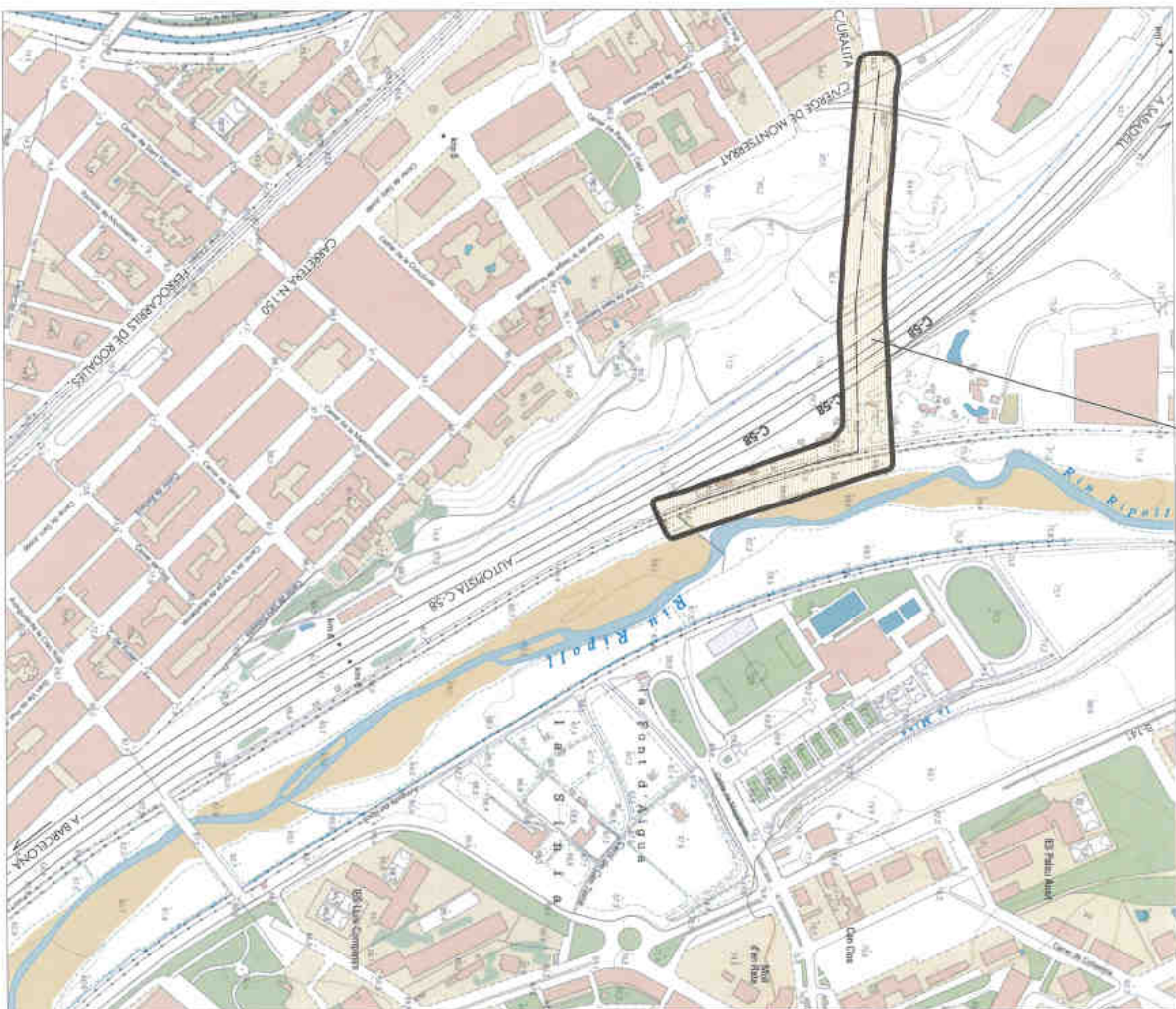


**DOCUMENT Núm. 2**  
**PLÀNOLS**

PROJECTE EXECUTIU DE CONSTRUCCIÓ D'UN COL·LECTOR D'AIGÜES  
NEGRES, DES DE LA CRUÏLLA DEL CARRER VERGE DE MONTSERRAT  
AMB EL CARRER URALITA, FINS AL COL·LECTOR SITUAT AL MARGE  
DRET DE LA LLERA DEL RIU RIPOLL.

Document núm. 2 : PLÀNOLS

- 1 SITUACIÓ I EMPLAÇAMENT
- 2 PLANTA CONCA VESSANTS
- 3 PLANTA TOPOGRAFIA ESTAT ACTUAL I SERVEIS EXISTENTS ( 3 fulls)
- 4 PLANTA COLECTOR ( 3 fulls)
- 5 PERFIL LONGITUDINAL ( 4 fulls)
- 6 PERFILS TRANSVERSALS ( 1 full)
- 7 DETALLS VARIS ( 2 fulls)



AMBIT DEL PROJECTE

AMBIT DEL PROJECTE

EMPLAÇAMENT  
a 1/5000

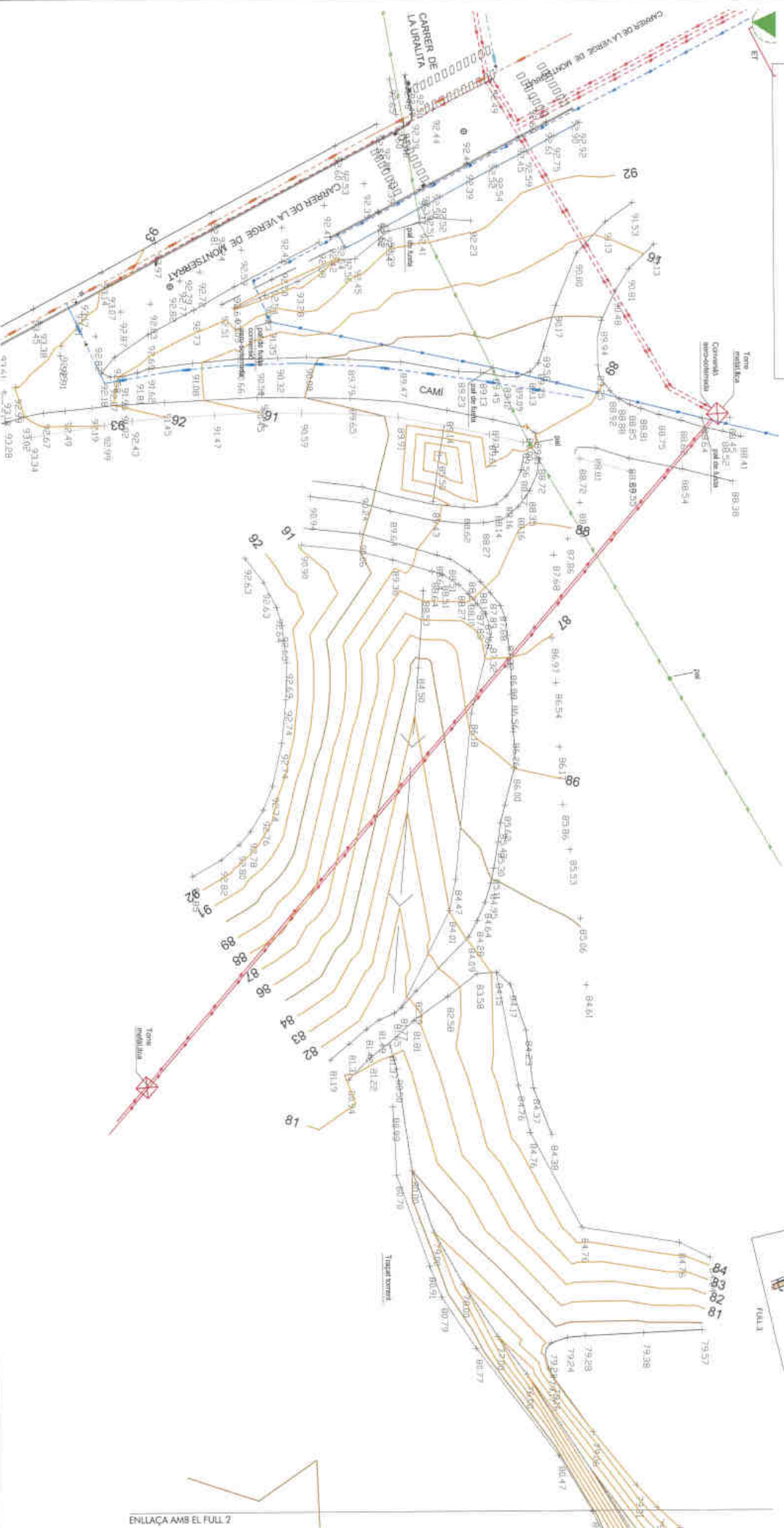
SITUACIÓ  
a 1/10000



CONCA VESSANT  
n. 1/5000

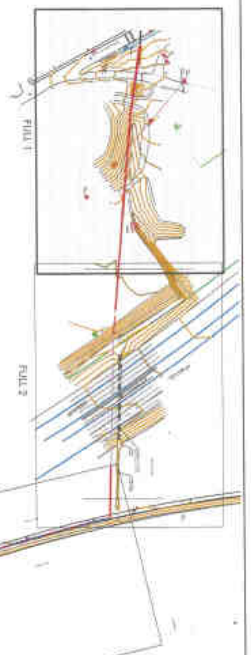






ENLLAÇA AMB EL FULL 2

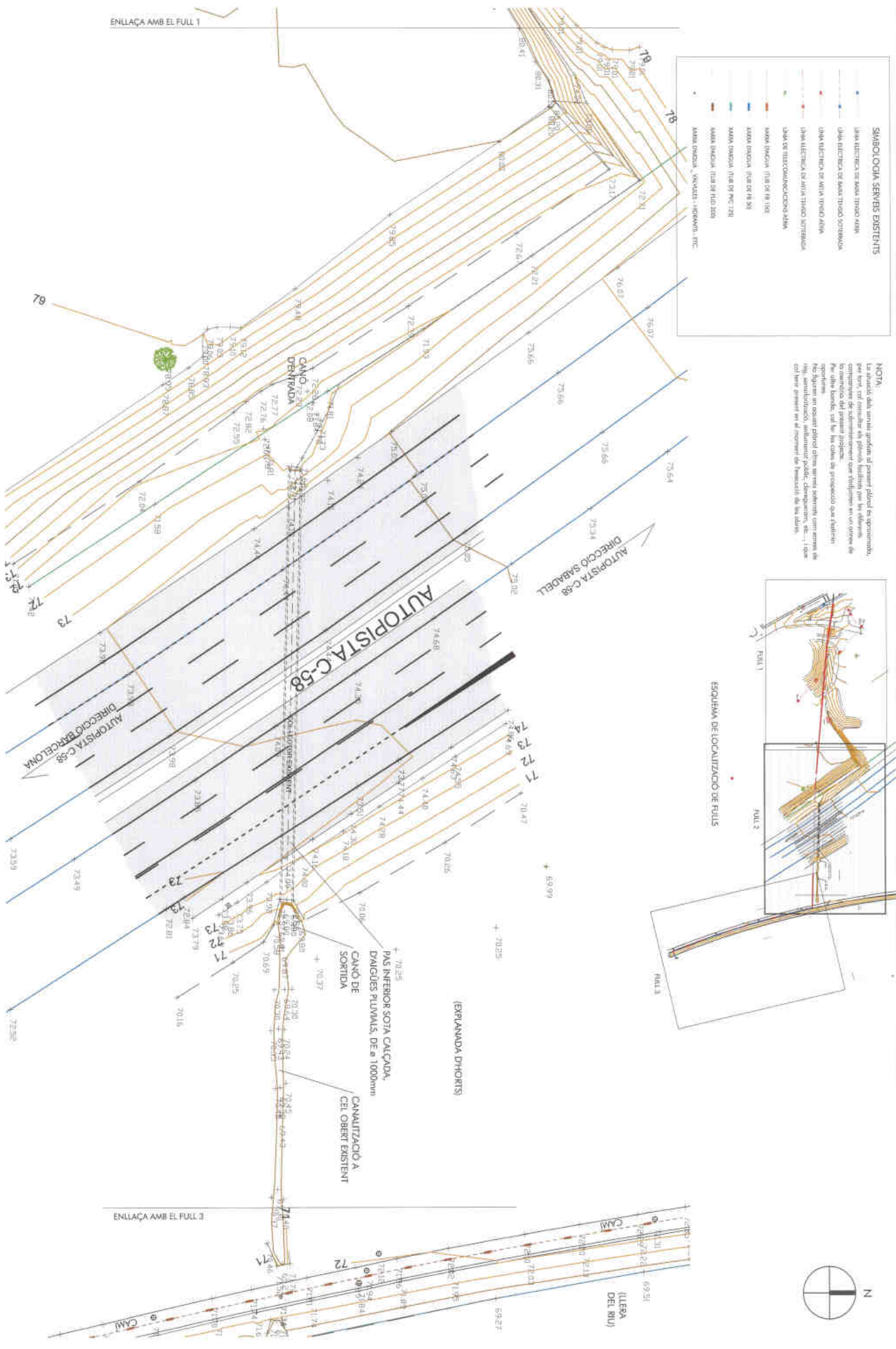
ESQUEMA DE LOCALITZACIÓ DE FULLS



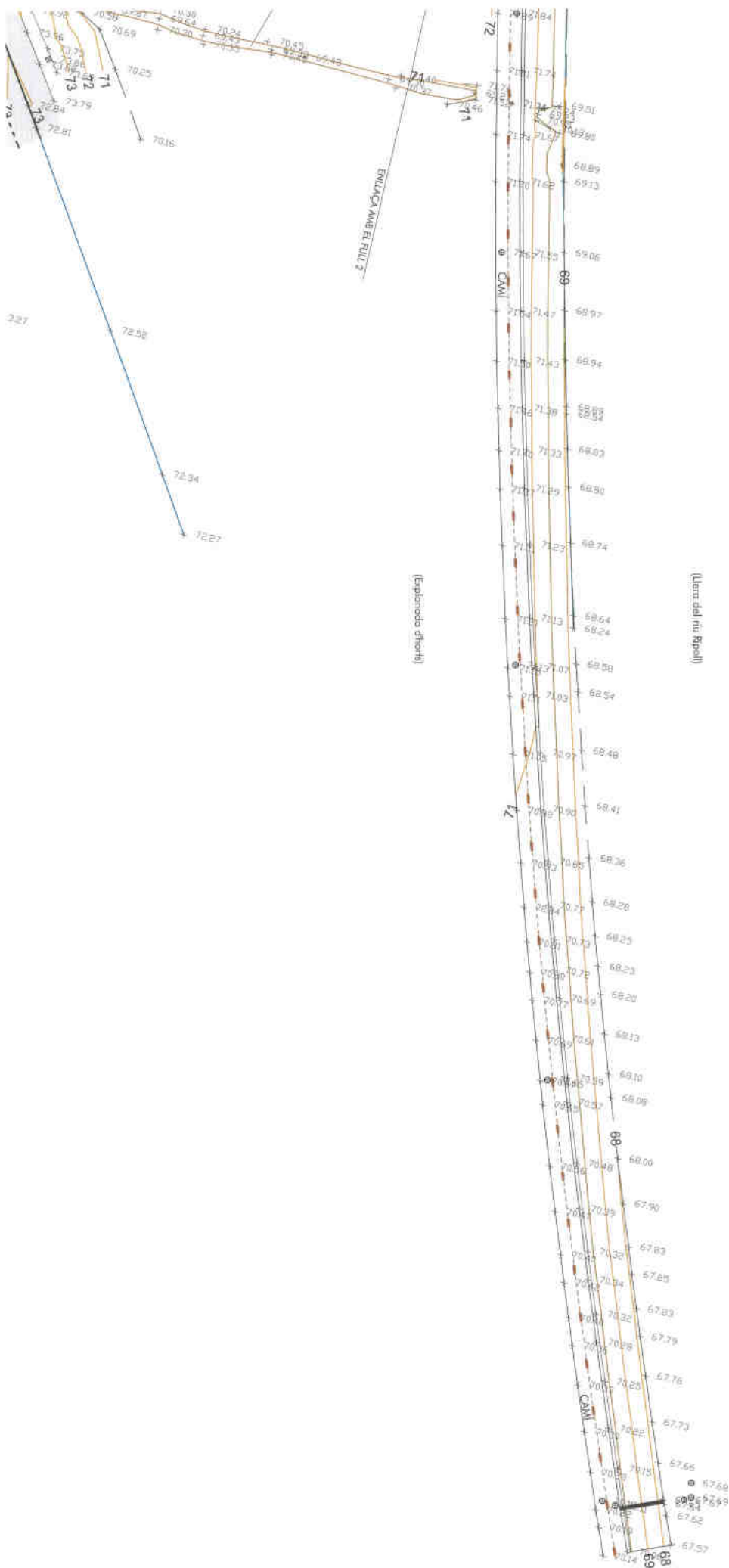
**NOTA.**  
Le intenzioni dell'autore dell'articolo di presentarsi all'assemblea sono, nel migliore dei casi, contraddittorie. Il dibattito locale può, in effetti, coinvolgere le amministrazioni locali, ma solo in un'ottica di "messa in mora" dei problemi nazionali. Per altre ragioni, ed in base alle ragioni che sono andate avanti, non si può non ritenere che il dibattito si debba svolgere a livello nazionale, e non a livello locale. Il dibattito nazionale, invece, può essere organizzato in modo da coinvolgere le amministrazioni locali, ma solo in un'ottica di "messa in mora" dei problemi nazionali.

[illegible]

- [illegible]

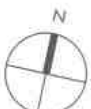


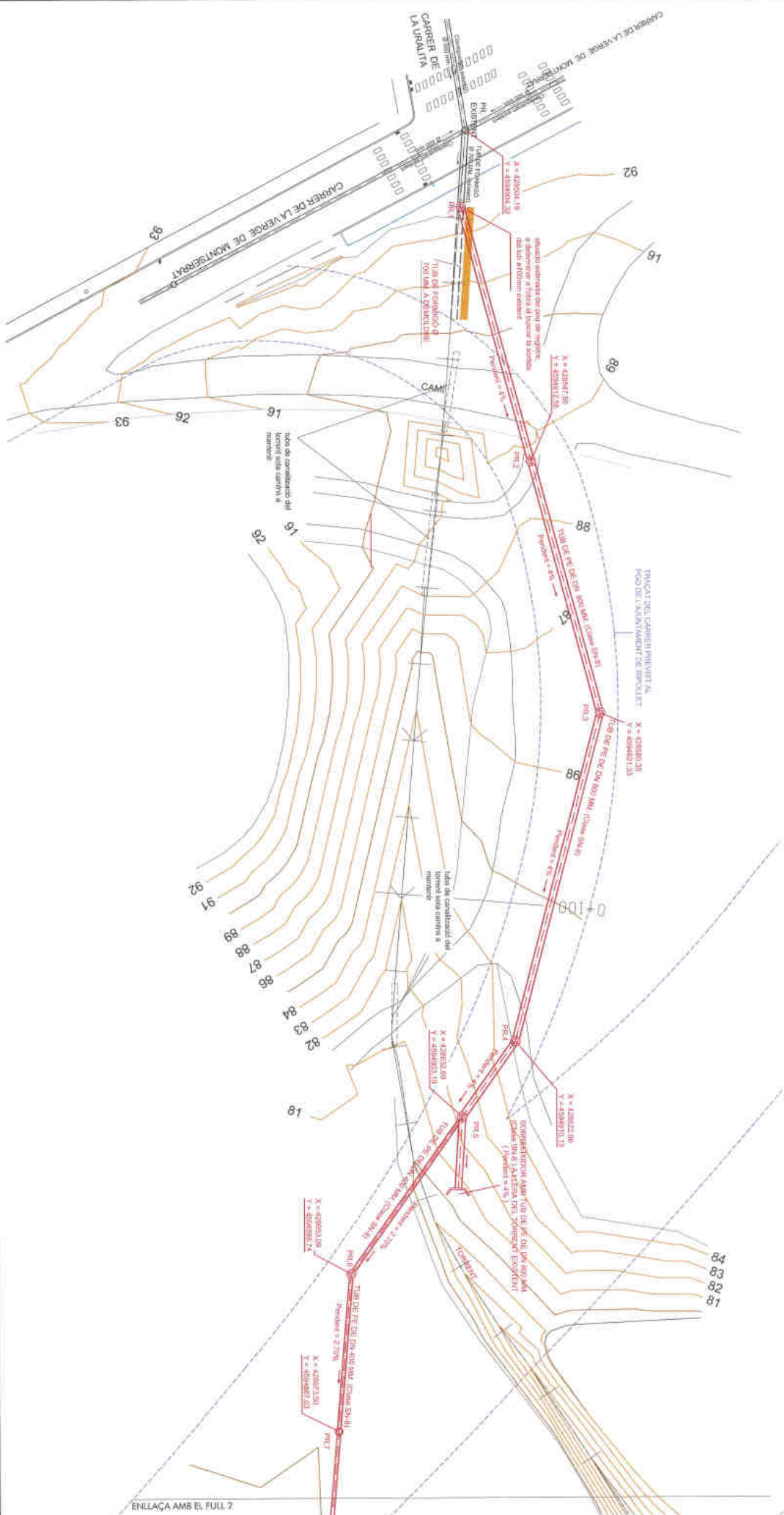
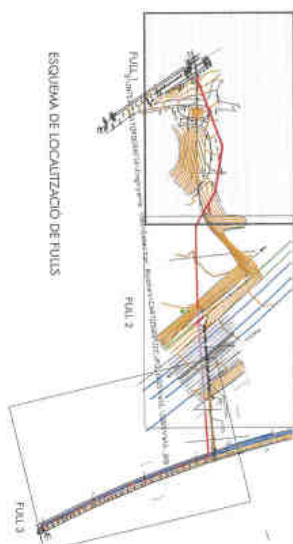




## SIMBIOLOGIA SERVENS EXISTENS

- [illegible]

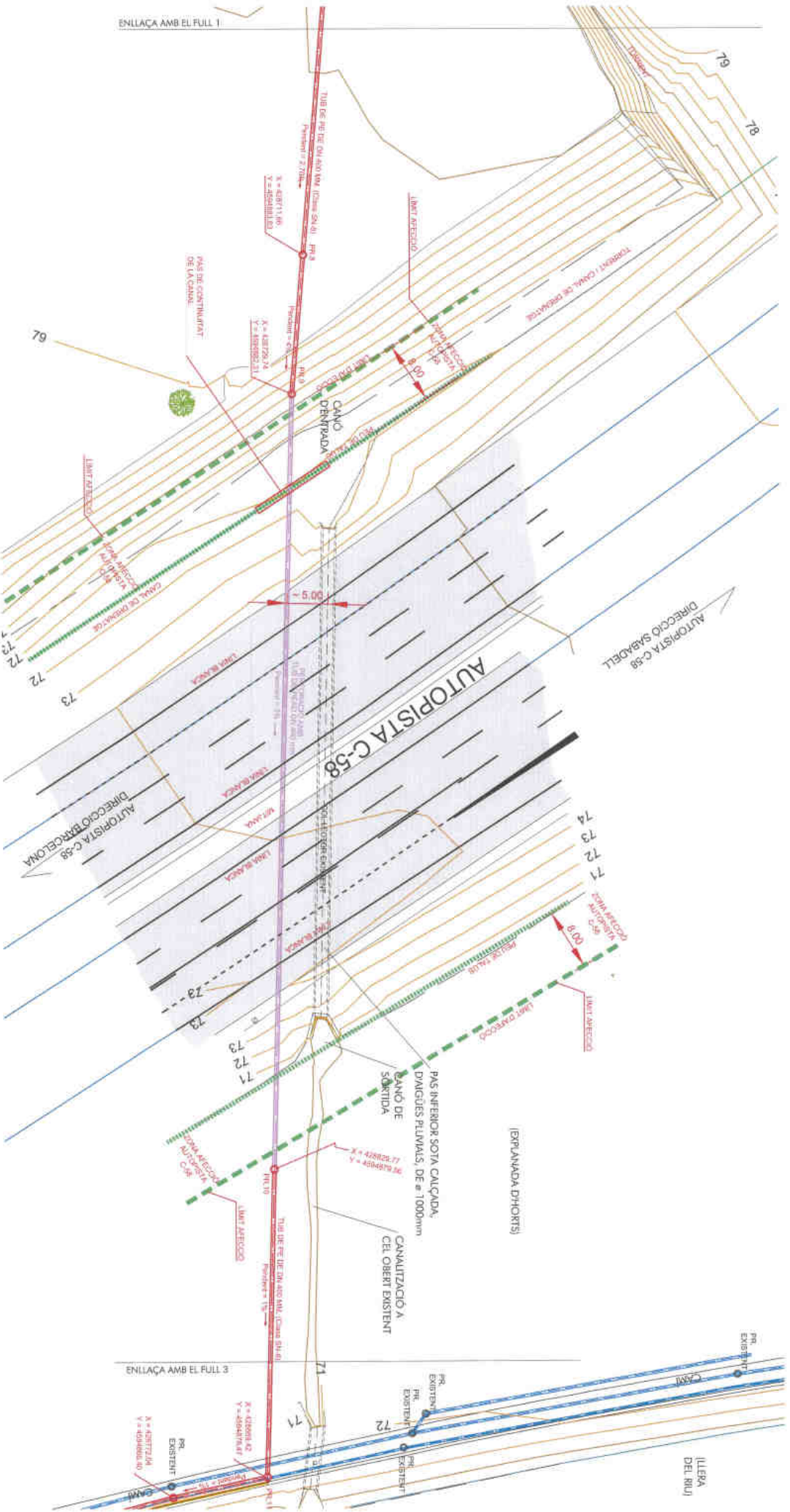
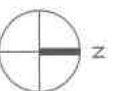
[illegible]

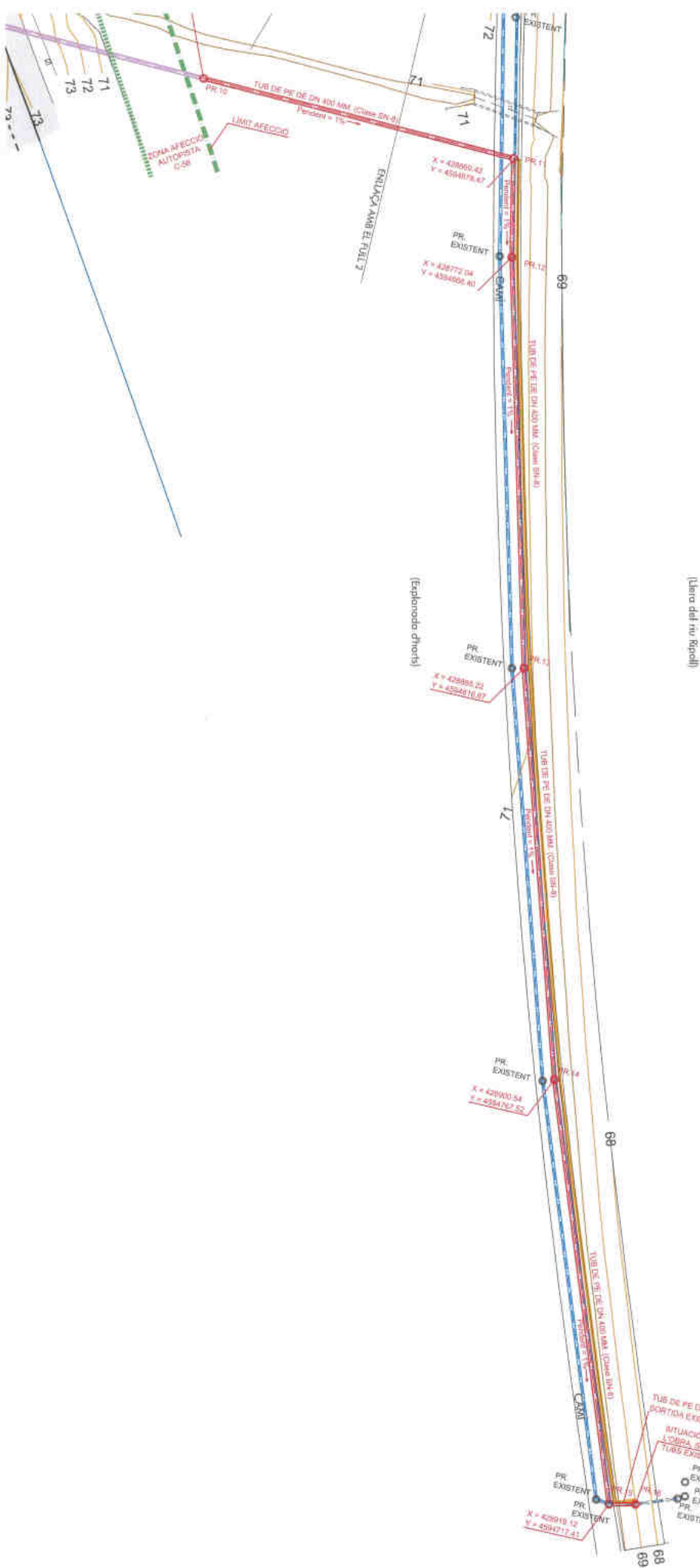
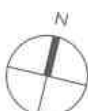
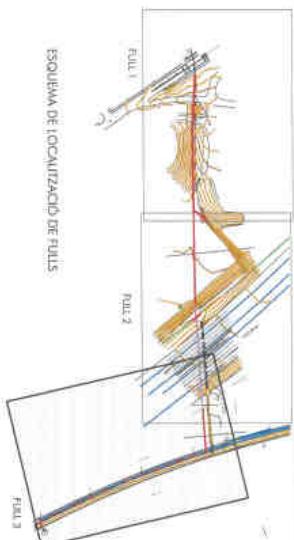


ENLLAÇA AMB EL FULL 2.

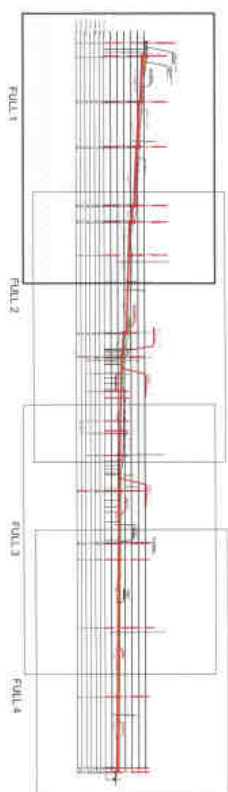


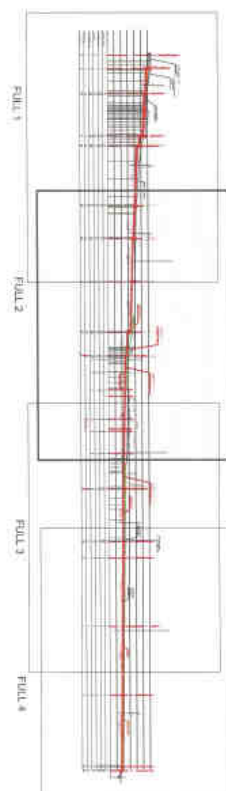
SIMBOLÒGIA	
	POU DE REGISTRE EXISTENT
	POU DE REGISTRE A RECONSTRUIR
	POU DE REGISTRE NOU
	NOU COL·LECTOR AMB TUB DE PE DE 200mm (Càrrega 50m)
	NOU COL·LECTOR AMB TUB DE PE DE 200mm (Càrrega 50m)
	COL·LECTOR EXISTENT DE PE DE 200mm
	COL·LECTOR EXISTENT DE PE DE 150mm
	COL·LECTOR DE FORMIGÓ A CEMENTAÇÓ
	COL·LECTOR DE PE 2 PVC A CEMENTAÇÓ
	NOU COL·LECTOR TANT EN PERFORACIÓ, AMB TUB DE PE DE 200mm, PE 200mm, 200mm, 200mm



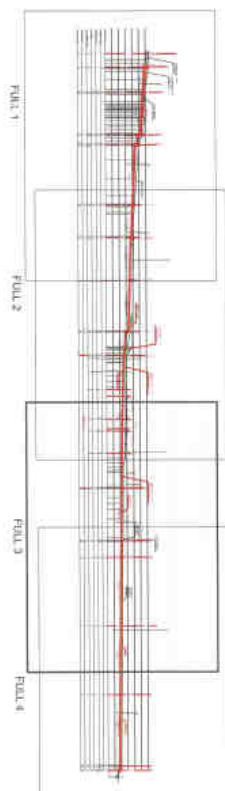
[illegible]

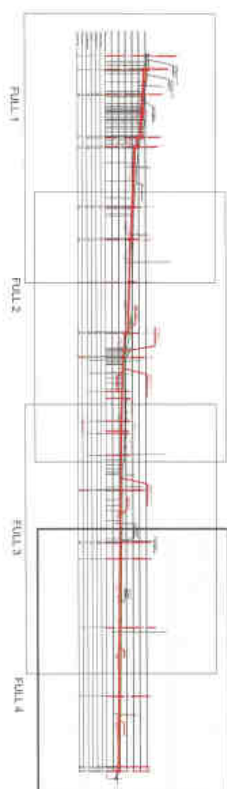












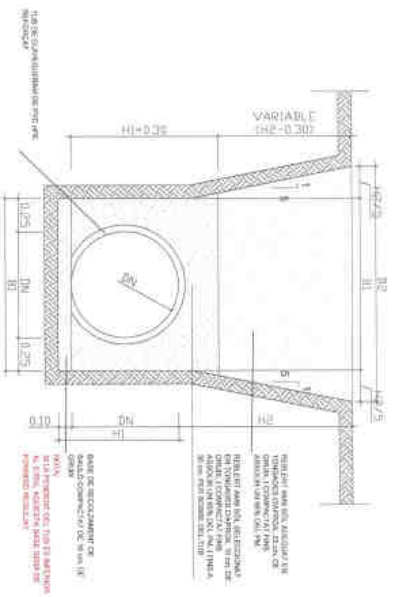


PERFIL TRANSVERSAL 5-5

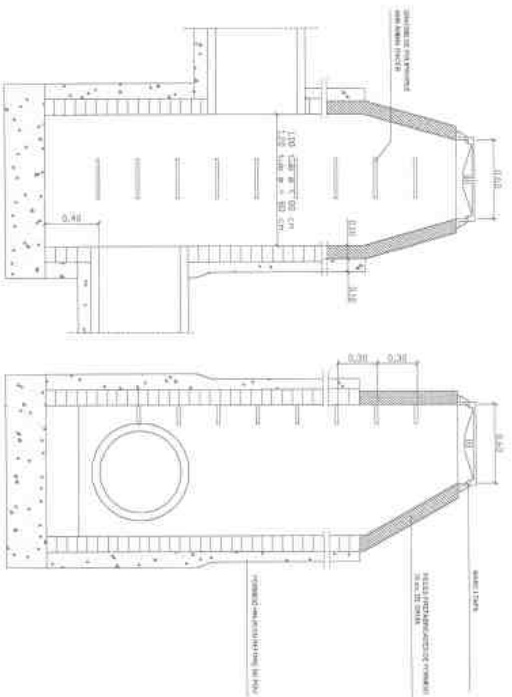




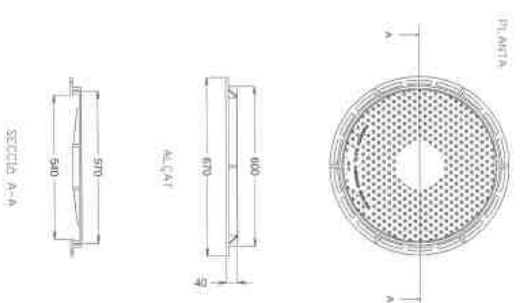
DETALL TIRUS DE PASA



DETALL TIRUS DE POU DE SALT

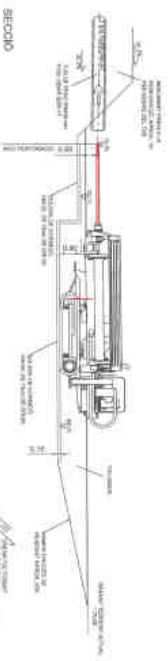


DETALL TIRUS DE TAPA PER A POU DE REGISTRE



DN	B1	H1	B2	H2
0315	0.85	0.45	Variable	Variable
0400	0.90	0.50	Variable	Variable
0500	1.00	0.60	Variable	Variable
0600	1.20	0.75	Variable	Variable
0800	1.30	0.90	Variable	Variable
1000	1.50	1.10	Variable	Variable
1200	1.70	1.30	Variable	Variable

DETALL FOSAT UTILITATIU EQUIP DE PERFORACIO



DETALL TIRUS DE POU

