

## **DOCUMENT NÚM. 2**

### **PLÀNOLS**



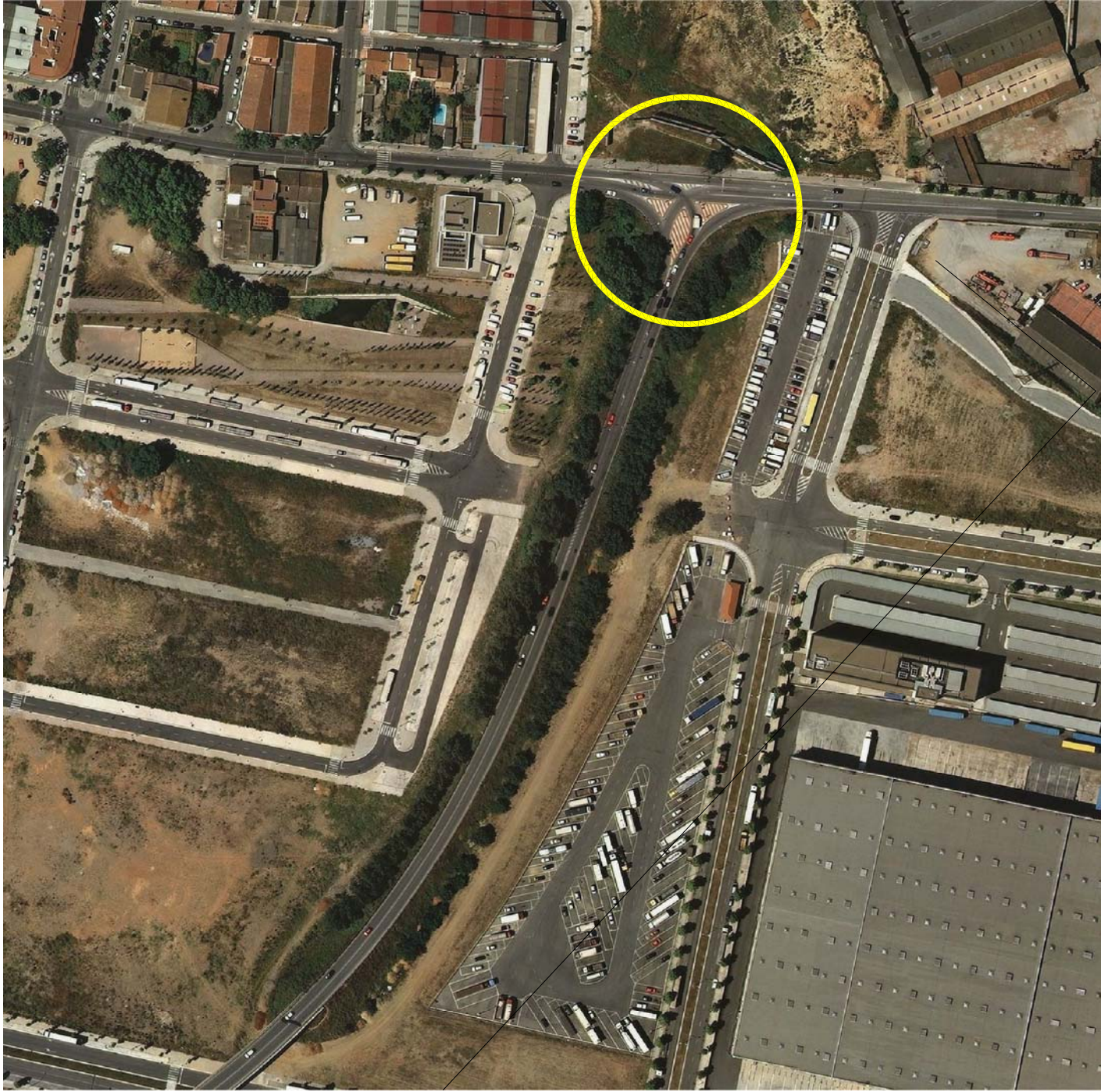
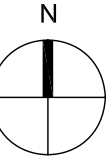
## ÍNDEX:

### PLÀNOLS

- 01	SITUACIÓ I EMPLAÇAMENT
- 02	PLANTA DE TOPOGRAFIA I D'ESTAT ACTUAL
- 03	PLANTA DE SERVEIS EXISTENTS
- 04	PLANTA DE DEMOLICIONS
- 05	PLANTA DE DEFINICIONS GEOMÈTRIQUES
- 06	PLANTA DE XARXA DE DRENATGE
- 07.01	PLANTA DE PAVIMENTACIÓ: COTES DE RASANT
- 07.02	PLANTA DE PAVIMENTACIÓ: MATERIALS
- 07.03	SECCIONS CONSTRUCTIVES I DETALLS DE PAVIMENTACIÓ
- 08.01	PLANTA DE XARXA D'ENLLUMENAT PÚBLIC
- 08.02	ESQUEMA ELÈCTRIC D'ENLLUMENAT PÚBLIC
- 09	PLANTA DE SENYALITZACIÓ I JARDINERIA
- 10	PLANTA DE REMODELACIÓ DE SERVEIS
- 11	PLANTA XARXA DE REG
- 12	DETALLS VARIS DE SERVEIS
- 13	IMPLANTACIÓ: SUPERPOSICIÓ PROPOSTA – ESTAT ACTUAL
- 14	IMPLANTACIÓ: PLANTA GENERAL DE LA PROPOSTA







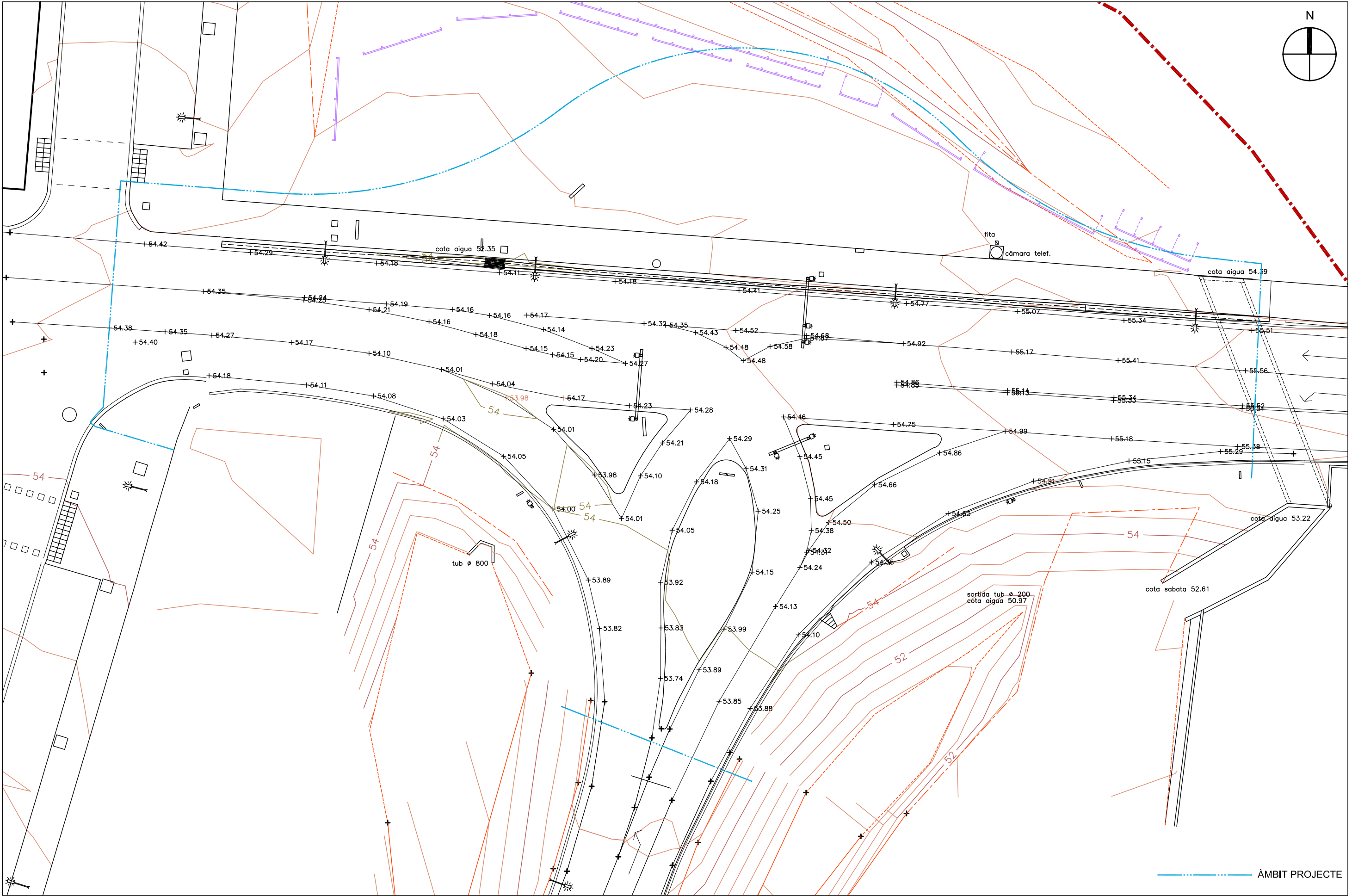
EMPLAÇAMENT  
ESCALA 1:2.500



SITUACIÓ  
ESCALA 1:15.000

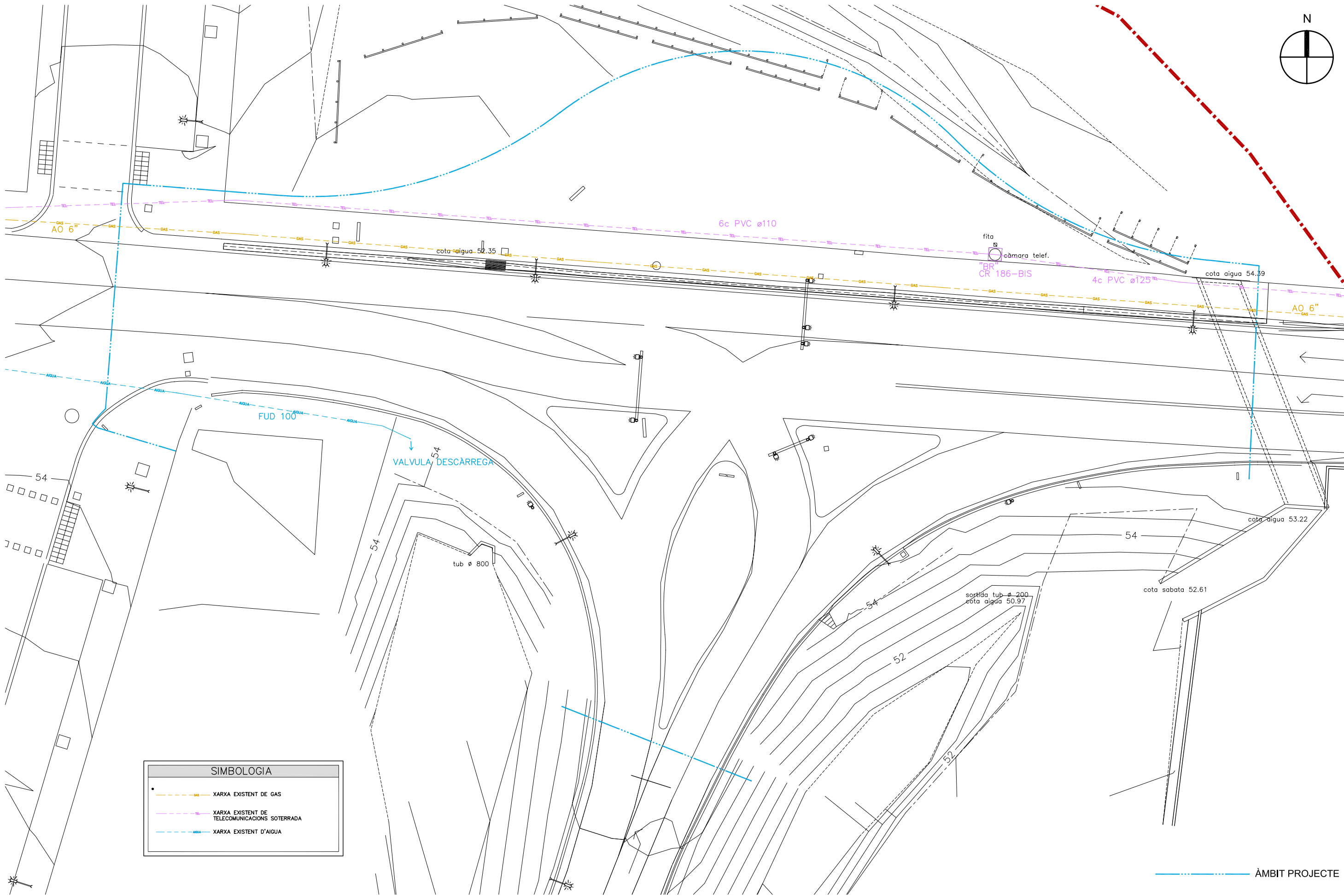








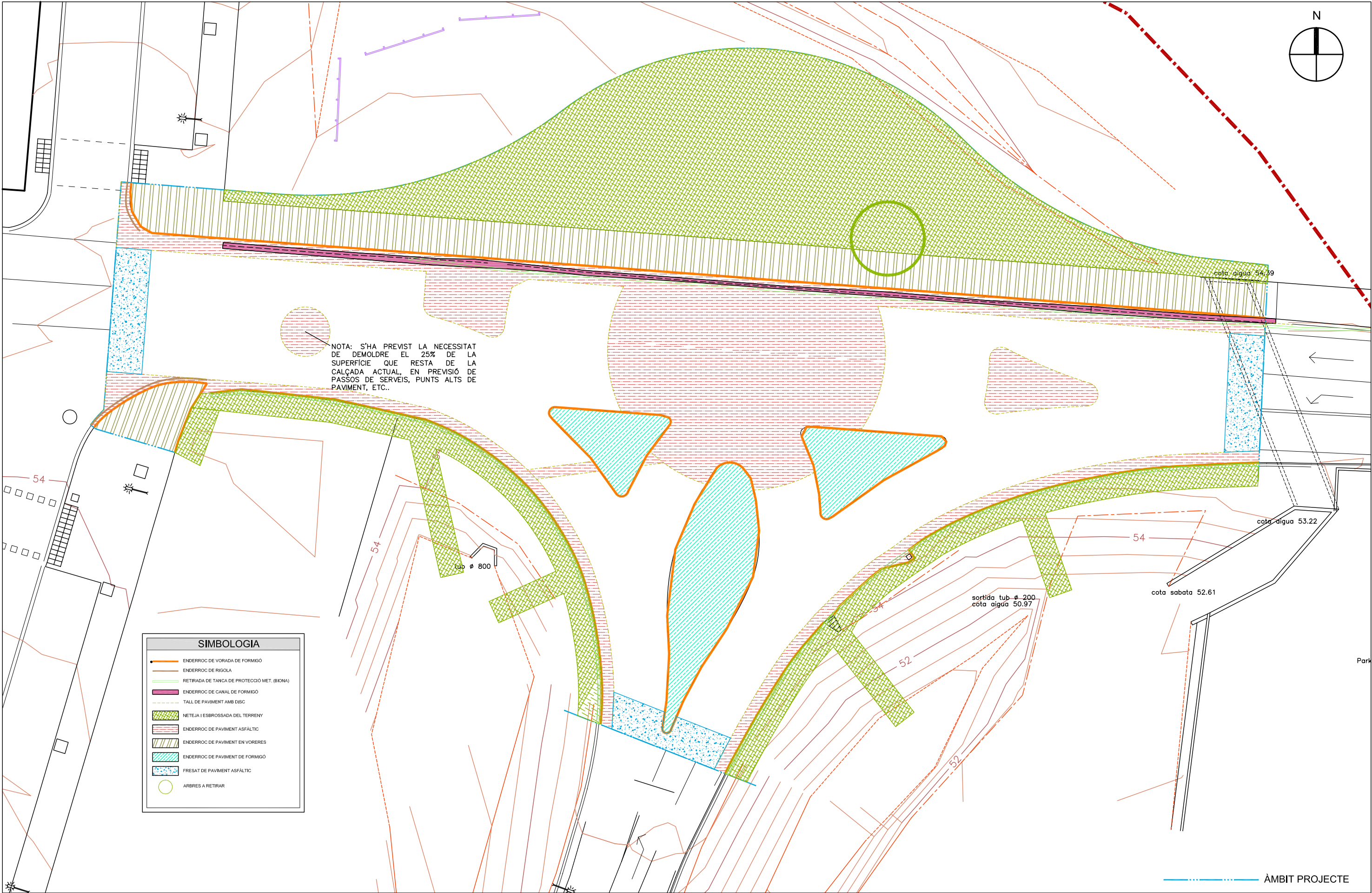




SIMBOLOGIA	
	XARXA EXISTENT DE GAS
	XARXA EXISTENT DE TELECOMUNICACIONS SOTERRADA
	XARXA EXISTENT D'AIGUA

ÀMBIT PROJECTE





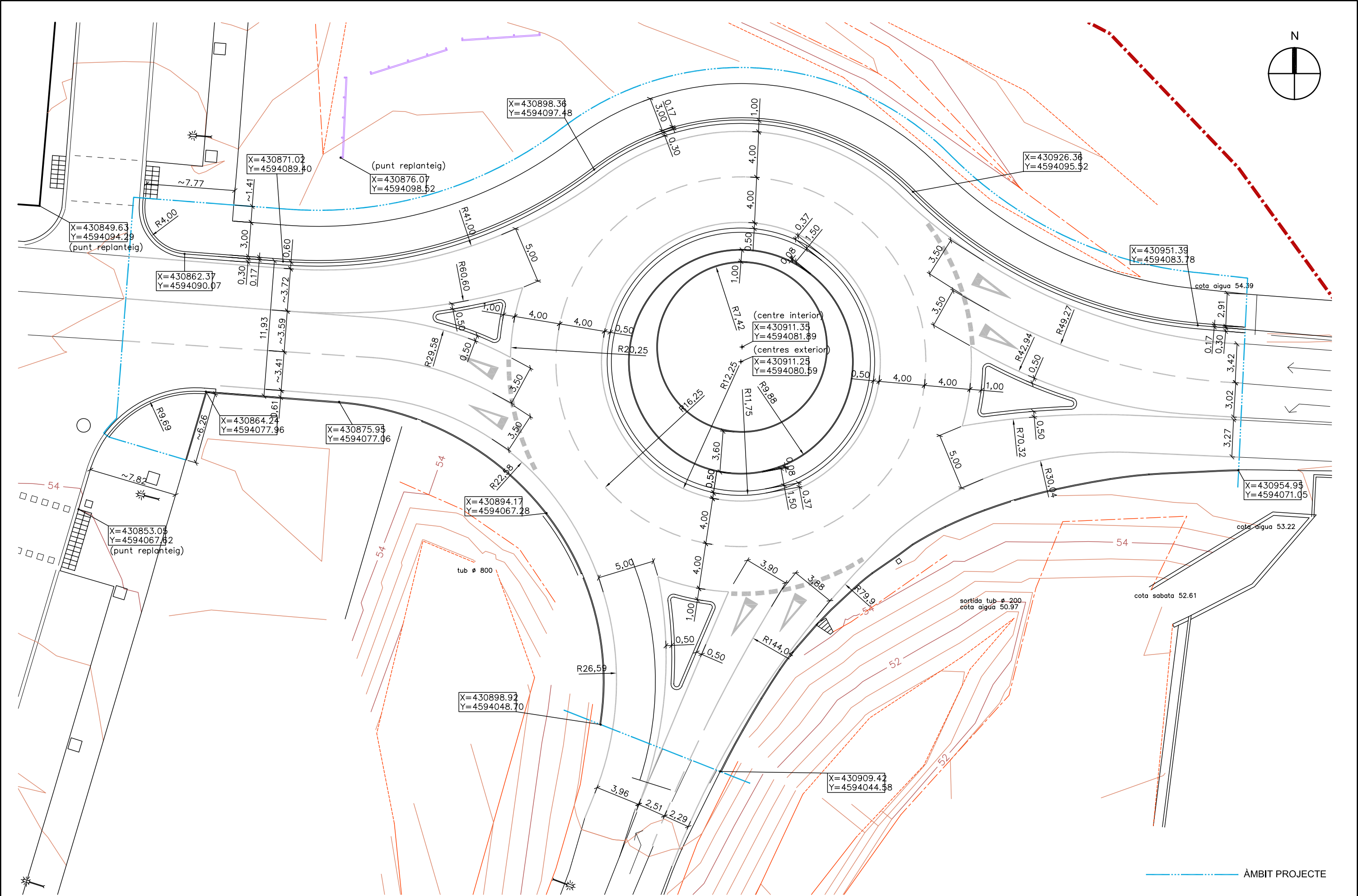
NOTA: S'HA PREVIST LA NECESSITAT DE DEMOLDRE EL 25% DE LA SUPERFÍCIE QUE RESTA DE LA CALÇADA ACTUAL, EN PREVISIÓ DE PASSOS DE SERVEIS, PUNTS ALTS DE PAVIMENT, ETC..

SIMBOLOGIA	
	ENDERROC DE VORADA DE FORMIGÓ
	ENDERROC DE RIGOLA
	RETIRADA DE TANCA DE PROTECCIÓ MET. (BIDNA)
	ENDERROC DE CANAL DE FORMIGÓ
	TALL DE PAVIMENT AMB DISC
	NETEJA I ESBROSSADA DEL TERRENY
	ENDERROC DE PAVIMENT ASFÀLTIC
	ENDERROC DE PAVIMENT EN VORERES
	ENDERROC DE PAVIMENT DE FORMIGÓ
	FRESAT DE PAVIMENT ASFÀLTIC
	ARBRES A RETIRAR

ÀMBIT PROJECTE







ÀMBIT PROJECTE







SIMBOLOGIA	
	XARXA DE CLAVEGUERAM EXISTENT
	XARXA DE DRENATGE NOVA, AMB TUBS DE PE DE DOBLE PARET ESTRUCTURADA, CLASSE SN-8
	POU DE REGISTRE EXISTENT
	POU DE REGISTRE NOU
	EMBORNAL EXISTENT A ENDERROCAR
	NOU EMBORNAL AMB REIXA D'APROX. 30x75cm, MODEL GCO75027A DE NORINCO, O SIMILAR
	NOU EMBORNAL AMB REIXA D'APROX. 50x50cm, MODEL GAMA PV DE NORINCO, O SIMILAR
	BAIXANTS DE TALÚS, AMB PECES PREF. DE FORMIGÓ DE 70x40cm, TIPUS L2 DE GLS PREFABRICADOS, O SIMILAR
	COTES DE LÀMINA D'AIGUA (CA) I DE RASANT DE CARRER (CR) ALS POUS DE REGISTRE

ÀMBIT PROJECTE







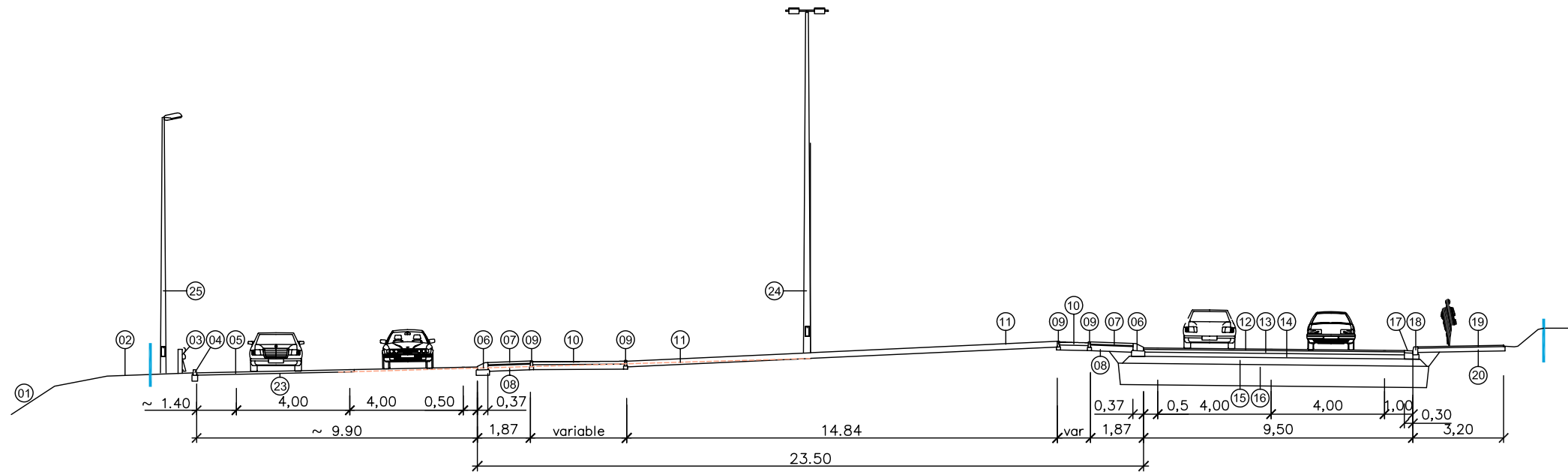




SIMBOLOGIA	
	PAVIMENT ASFÀLTIC
	PAVIMENT DE PANOT DE 20x20cm, DE 9 PASTILLES
	PAVIMENT DE FORMIGÓ DE COLOR VERMELL
	PAVIMENT DE LLAMBORDES PREF. FORMIGÓ, DE 20x10cm
	PAVIMENT DE TRECADIS DE BÓVILA
	VORADA PREF. DE FORMIGÓ, TIPUS T1, DE 12x20cm
	VORADA PREF. DE FORMIGÓ, TIPUS T3, DE 17x28cm
	VORADA PREF. DE FORMIGÓ, TIPUS REMUNTABLE, DE 25x13cm
	VORADA PREF. DE FORMIGÓ, TIPUS REMUNTABLE, DE 37x25cm
	VORADA PREF. DE FORMIGÓ, TIPUS P1, DE 8x20cm
	RIGOLA AMB PEÇA DE COLOR BLANC DE 30x30cm

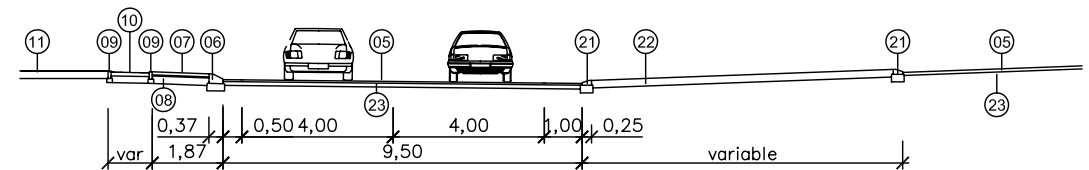
ÀMBIT PROJECTE





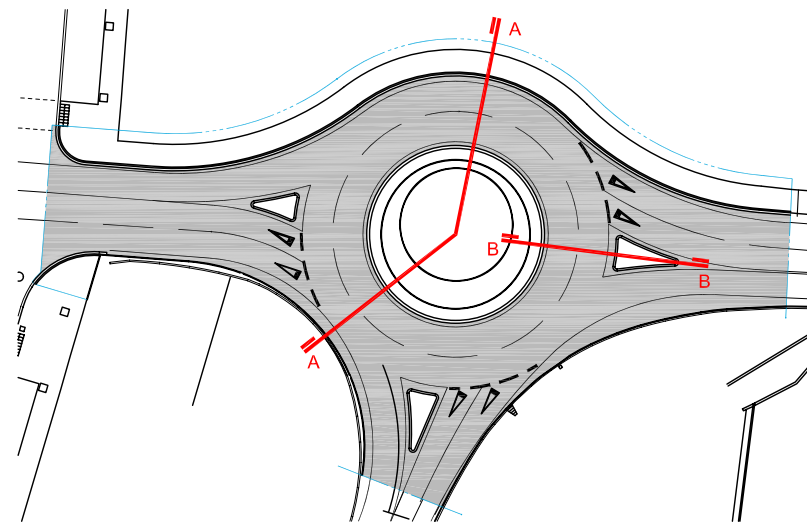
SECCIÓ A

RELACIÓ MATERIALS	
01 TALÚS DEL TORRENT ACTUAL	21 VORADA PREF. DE FORMIGÓ, TIPUS AMERICANA, DE 25x13cm, ACABAT SUPERFICIAL LLIS
02 NETEJA I ESBROSSADA DE LA FRANJA SUPERIOR DEL TALÚS	22 PAVIMENT DE FORMIGÓ COLOREJAT (COLOR VERMELL), HM-20, AMB UN GRUIX D'APROX. 20cm, ESTÉS SOBRE CAPA DE TERRENY COMPACTAT, ACABAT SUPERIOR RUGÓS.
03 MUNTATGE DE TANCA DE PROTECCIÓ FLEXIBLE METÀL·LICA, TIPUS BIONA, AMB APROFITAMENT DE PART DELS PANNELLS ACTUALS, I AMB INCORPORACIÓ DE PROTECCIÓ ADICIONAL PER A MOTORISTES	23 PAVIMENT ASFÀLTIC EXISTENT
04 VORADA PREF. DE FORMIGÓ, TIPUS T1, DE 12x20cm	24 COLUMNA CENTRAL D'ENLLUMENAT, DE 12m D'ALÇADA, AMB CORONA DE PROJECTORS SUPERIOR
05 PAVIMENT ASFÀLTIC EN CAPA DE RODADURA, DE GRUIX VARIABLE (MÍN. 6cm), ESTÉS SOBRE PAVIMENT ACTUAL DE LA CRUÏLLA. (AC16 SURF-S)	25 COLUMNES PERIMETRALS D'ENLLUMENAT DE 9m D'ALÇADA
06 VORADA PREF. DE FORMIGÓ TIPUS ICS-37, REMUNTABLE, DE 37x25cm	
07 PAVIMENT DE LLAMBORDES PREF. DE FORMIGÓ, DE 20x10x8cm, COLOR GRIS, COL·LOCADES A TRENCAJUNTS AMB ALINEACIÓ ANULAR.	
08 BASE DE FORMIGÓ HM-20, ESTÉS SOBRE TERRENY COMPACTAT, AMB UN GRUIX DE 20cm	
09 VORADA PREF. DE FORMIGÓ TIPUS P1, DE 8x20cm	
10 PAVIMENT DE TRENCADES DE BÒVILA, AMB UN GRUIX D'APROX. 10cm, SOBRE TERRENY COMPACTAT	
11 CAPA DE TERRA VEGETAL PER A JARDINERIA, AMB UN GRUIX APROXIMAT DE 20cm, ESTÉS SOBRE BASE DE GRAVES PER A DRENATGE DE GRUIX APROX. 20cm	
12 PAVIMENT ASFÀLTIC EN CAPA DE RODADURA, DE 5cm DE GRUIX, TIPUS AC16 SURF B60/70 S, SOBRE REG D'ADHERÈNCIA TIPUS ECR-1d DE 0,6 kg/m2	
13 PAVIMENT ASFÀLTIC EN CAPA INTERMITJA, DE 10cm DE GRUIX, TIPUS AC22 BIN B60/70 S, SOBRE REG D'ADHERÈNCIA TIPUS ECR-1d DE 0,6 kg/m2	
14 PAVIMENT ASFÀLTIC EN CAPA DE BASE, DE 15cm DE GRUIX, TIPUS AC22 BASE B60/70 G, SOBRE REG D'EMPRIMACIÓ TIPUS ECI DE 0,6 kg/m2	
15 SUB - BASE DE TOT-Ú TIPUS ZA-40, DE 25cm DE GRUIX, SOBRE TERRENY COMPACTAT	
16 CAPA DE CORONACIÓ D'EXPLANADA AMB TERRES SELECCIONADES D'APORTACIÓ, ESTESES I COMPACTADES EN UN GRUIX D'APROX. 75cm.	
17 RIGOLA AMB PECES PREF. DE FORMIGÓ, DE COLOR BLANC, DE 30x30x8cm, SOBRE BASE DE FORMIGÓ	
18 VORADA PREF. DE FORMIGÓ, TIPUS T3, DE 17x28cm	
19 PAVIMENT DE PANOT, EN PECES DE 20x20cm, COLOR GRIS, DE 9 PASTILLES	
20 BASE DE FORMIGÓ HM-20 ESTÉS SOBRE TERRENY COMPACTAT, DE APROX. 15cm DE GRUIX	



SECCIÓ B

ESQUEMA DE LOCALITZACIÓ DE SECCIONS









Canalització existent fins als punts de llum 1.10, 1.11, 1.12 i 1.13, i cablejat existent

Canalització existent, fins a punts de llum actuals (de l'1.14 fins al 1.19), i cablejat existent

Canalització existent fins al quadre actual, i canvi de cablejat a 3½ x16mm<sup>2</sup>

SIMBOLOGIA	
	PUNTS DE LLUM EXISTENTS
	PUNTS DE LLUM EXISTENTS A RETIRAR
	NOUS PUNTS DE LLUM AMB COLUMNES TRONCOCÒNIQUES D'ACER GALVANITZAT, D'APROX. 9m D'ALÇADA, AMB LLUMENERA TIPUS OSA-5 DE CARANDINI, O SIMILAR, AMB EQUIP I LAMPADA DE VSAP DE 150w
	NOU PUNT DE LLUM CENTRAL DE ROTONDA, AMB COLUMNA TRONCOCÒNICA D'ACER GALVANITZAT, D'APROX. 12m D'ALÇADA, AMB CORONA CIRCULAR PER A SUPORT DE PROJECTORS, I 4 PROJECTORS MODEL TOP-804D, DE CARANDINI, O SIMILAR, AMB LAMPADA I EQUIP DE VSAP DE 250w
	CANALITZACIÓ SOTERRADA EXISTENT
	NOVA CANALITZACIÓ SOTERRADA
	PERICÓ DE REGISTRE EXISTENT
	NOU PERICÓ DE REGISTRE DE 50x50cm
	PAS DE SERVEI SOTA CALÇADA, AMB 4 TUBS DE PVC DE ø 160mm
	COLUMNES EXISTENTS AL VIAL D'ENLLAÇ A RETIRAR L'ACTUAL LLUMENERA I INSTALLAR UNA NOVA MODEL OSA-5 DE CARANDINI, O SIMILAR, AMB EQUIP I LAMPADA DE VSAP DE 150w

Canalització existent, fins a punts de llum actuals (1.26-1.27-1.28), i cablejat existent

#### PLANTA GENERAL D'ENLLUMENAT

- CANALITZACIÓ EXISTENT I NOU CABLEJAT 3 1/2 x 16mm<sup>2</sup>
- CANALITZACIÓ EXISTENT I CABLEJAT EXISTENT (4x6mm<sup>2</sup>)
- CANALITZACIÓ EXISTENT I A ANULAR
- CANALITZACIÓ EXISTENT I NOU CABLEJAT 4x10mm<sup>2</sup>
- NOVA CANALITZACIÓ I CREUAMENT DE CARRER (4x6mm<sup>2</sup>)
- PUNTS DE LLUM EXISTENTS
- PUNTS DE LLUM EXISTENTS AMB NOVA LLUMENERA

ESCALA 1/300



NOM DEL PLÀNOL:

PLANTA D'ENLLUMENAT PÚBLIC

DATA

JULIOL DE 2011

NOM DEL FITXER

8189 plan.dwg

PLÀNOL NÚM.

08.1

FULL 1 DE 1

ARQUITECTE MUNICIPAL

JORDI FORTUNY I AGÜLLÓ



ESTUDI D'ENGINYERIA VALL, S.L.P.  
Barris, 59, 1 Tel 93 723 16 30 - Fax 93 716 50 91  
www.enginyeriavall.com estudi@enginyeriavall.com  
08208 SABADELL

ENGINYER REDACTOR DEL PROJECTE

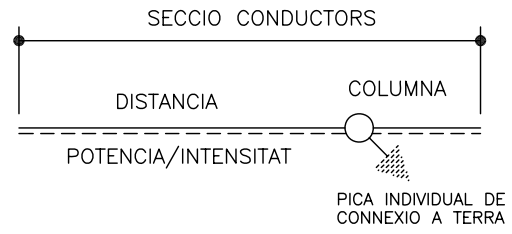
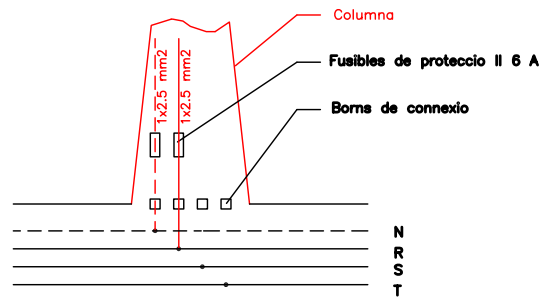
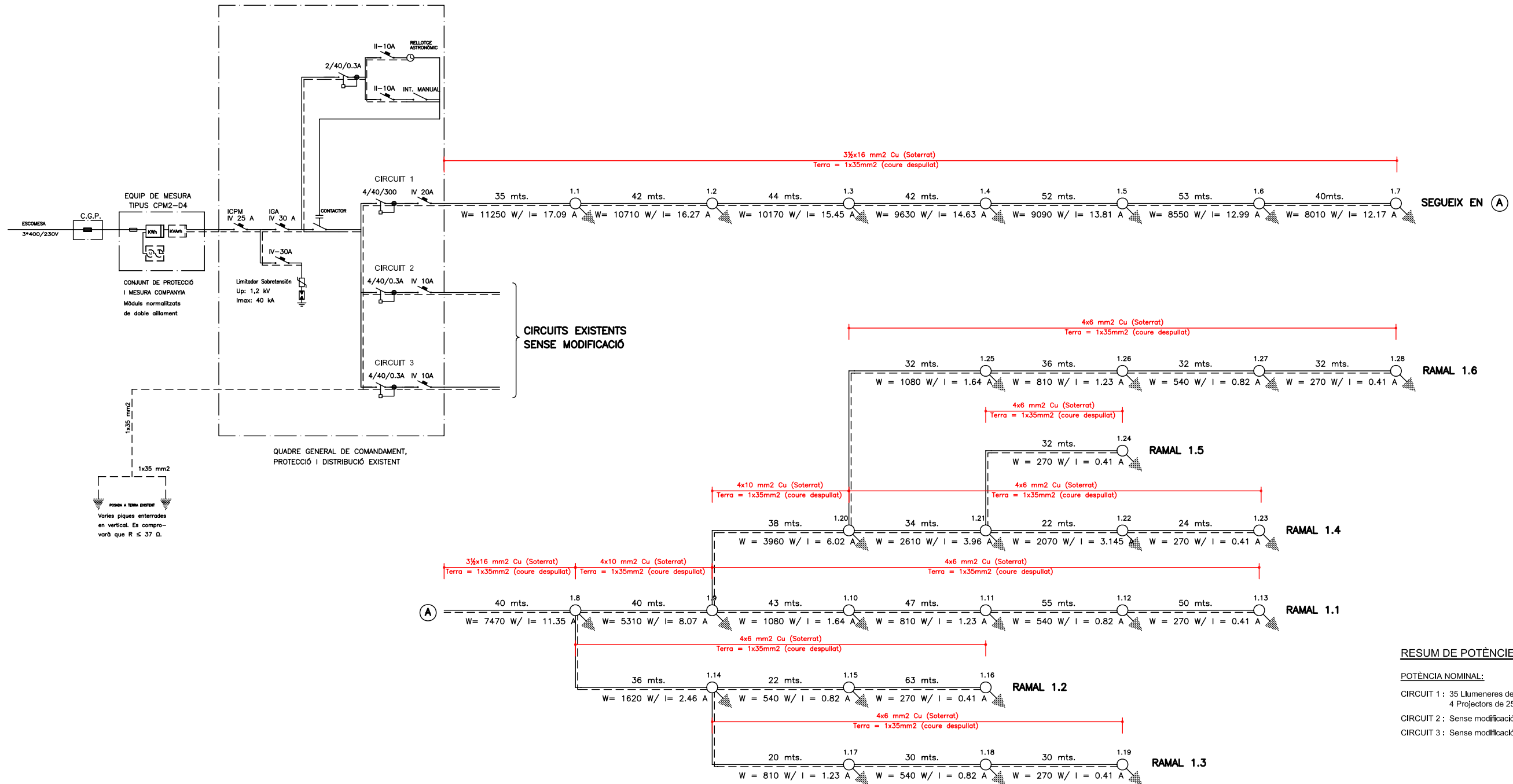
JOSEP VALL I ABAD  
ENGINYER DE CAMINS, CANALS I PORTS  
COL·LEGIAT NÚM. 8.536

TÍTOL DEL PROJECTE

PROJECTE EXECUTIU DE CONSTRUCCIÓ D'UNA ROTONDA A LA INTERSECCIÓ DE LA CARRETERA BV-1411 AMB EL VIAL DE CONNEXIÓ AMB L'AUTOPISTA C-58







# RESUM DE POTÈNCIES:

## POTÈNCIA NOMINAL:

CIRCUIT 1 : 35 Llumineres de 150 W	= 5250 W	
4 Projectors de 250 W	= 1000 W	..... 6250 W
CIRCUIT 2 : Sense modificació	= 2700 W	..... 2700 W
CIRCUIT 3 : Sense modificació	= 2474 W	..... 2474 W

---

Total Potència Instal·lada = 11424 W

## POTÈNCIA DE CONTRACTACIÓ:

CIRCUIT 1 : .....	6250 x 1.20 = .....	7500 W
CIRCUIT 2 : .....	2700 x 1.25 = .....	3240 W
CIRCUIT 3 : .....	2474 x 1.52 = .....	2969 W

---

Potència de Contractació = 13709 W

## POTÈNCIA DE CÀLCUL:

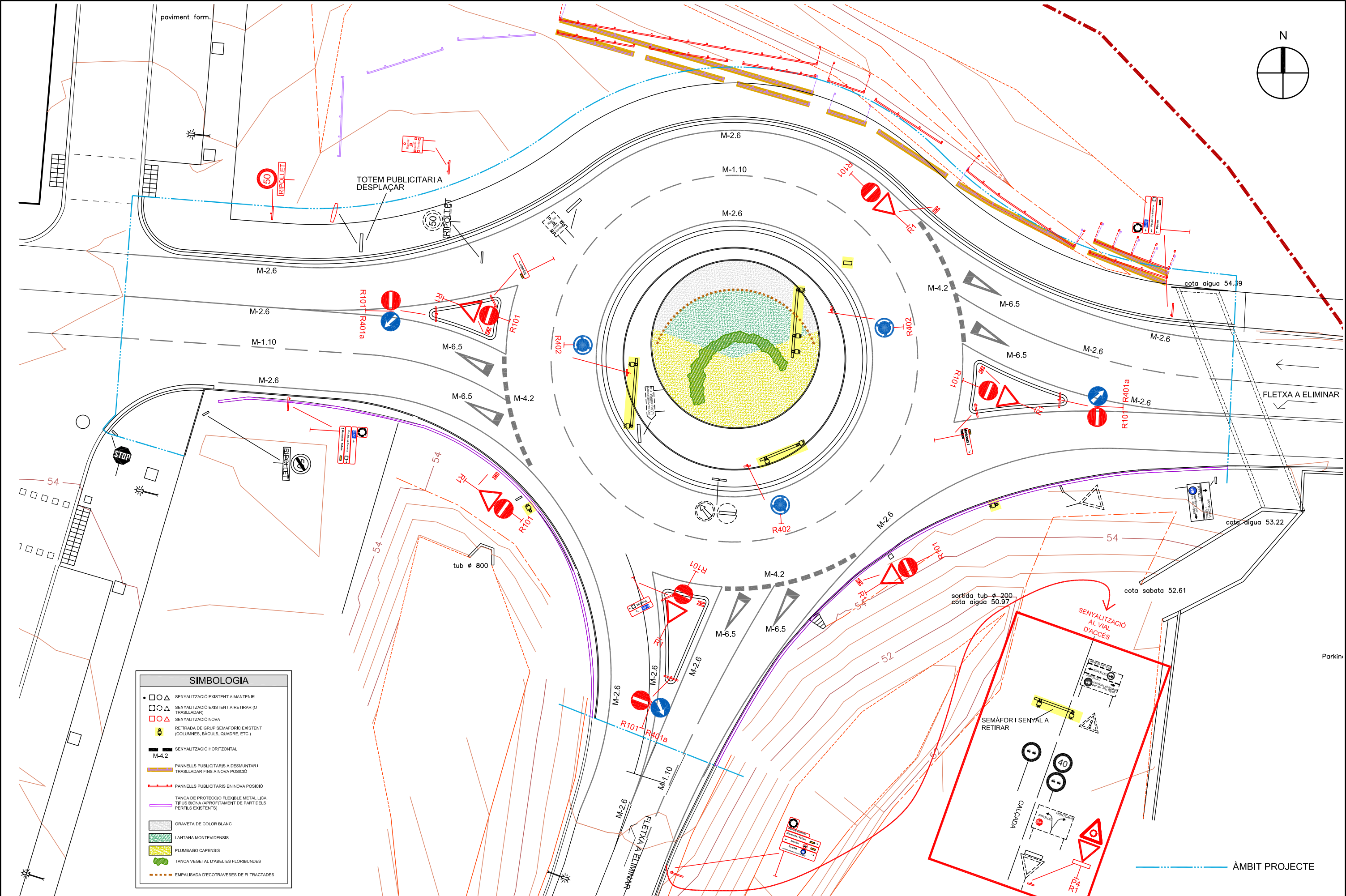
CIRCUIT 1 : .....	6250 x 1.8 = .....	11250 W
CIRCUIT 2 : .....	2700 x 1.8 = .....	4860 W
CIRCUIT 3 : .....	2474 x 1.8 = .....	4453 W

---

Potència de Càlcul = 20563 W

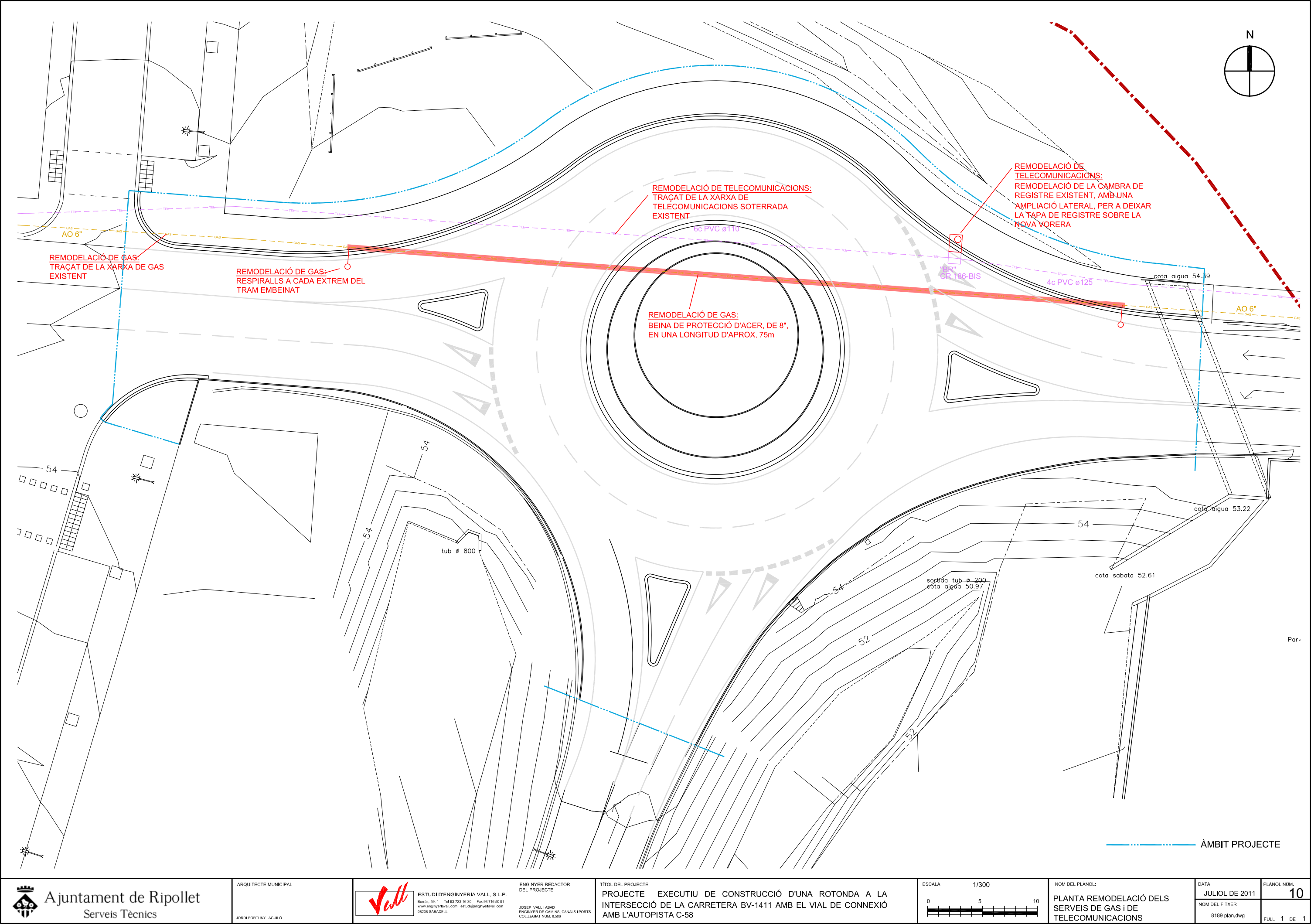
TENSIÓ DE SERVEI: 3 x 400/230 V







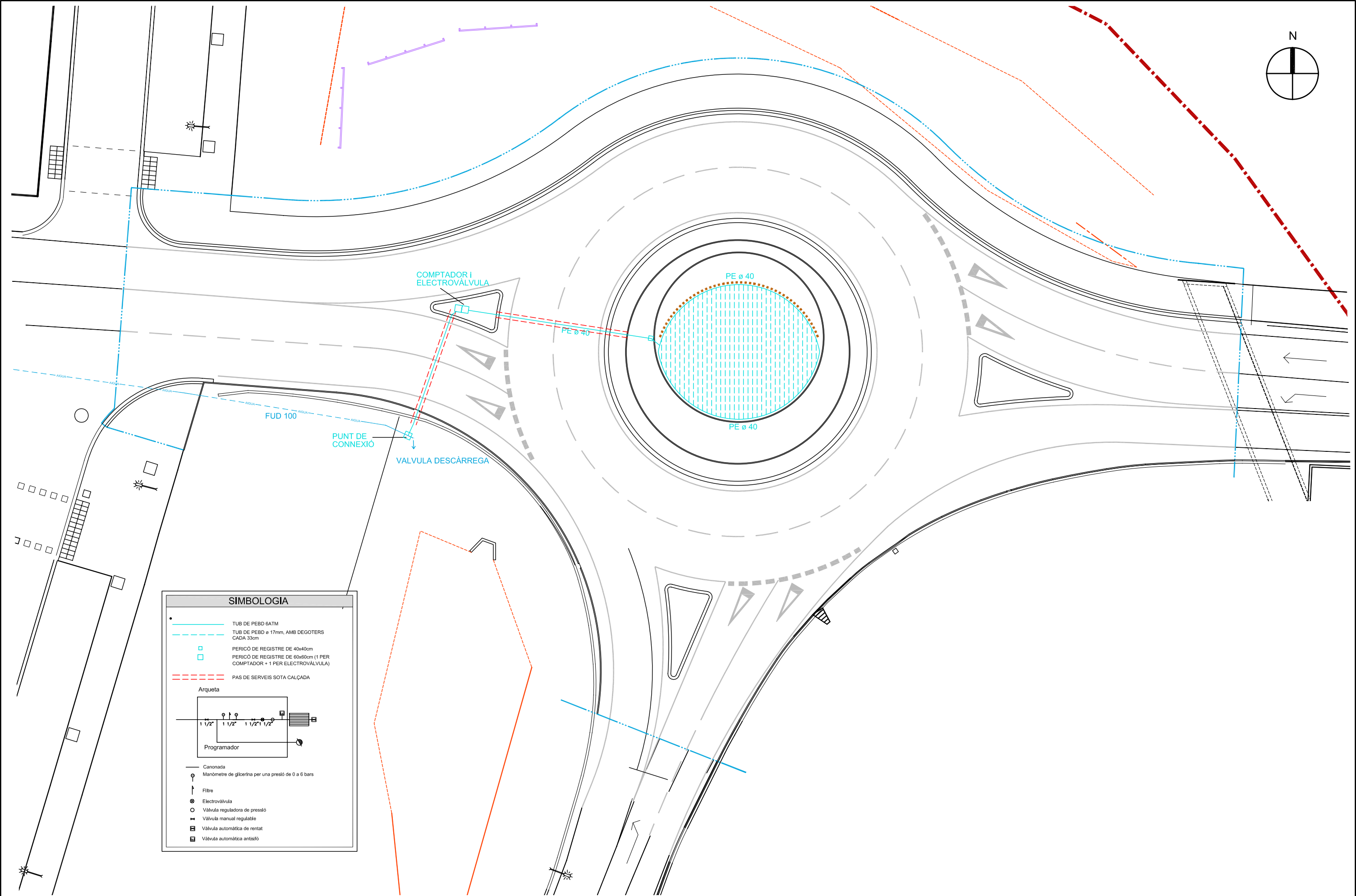




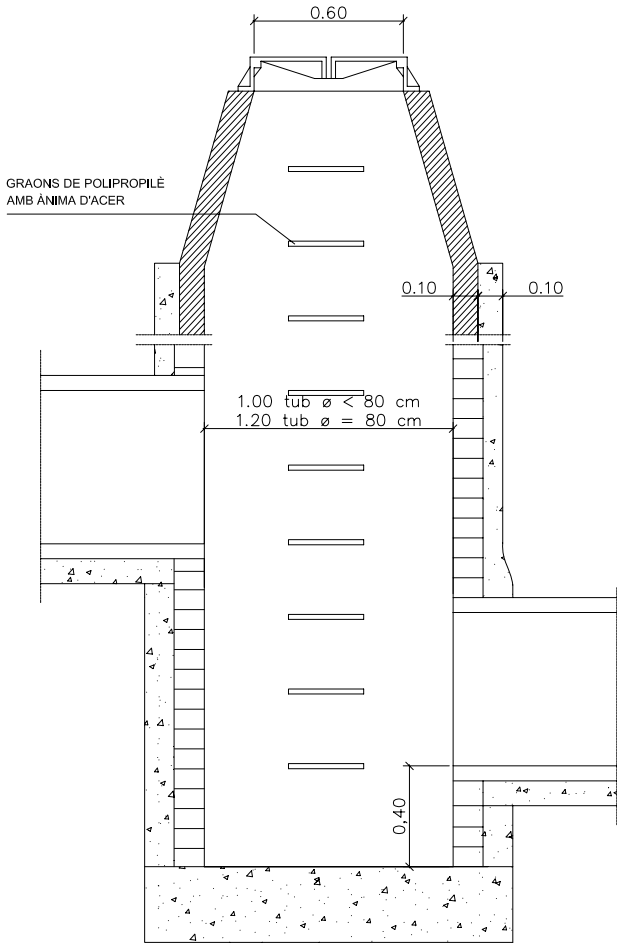
Park

## AMBIT PROJECTE

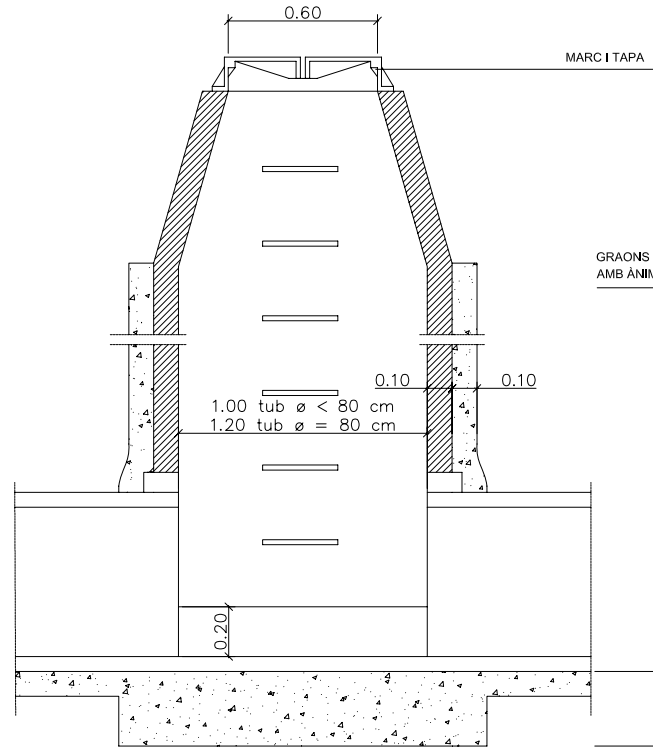
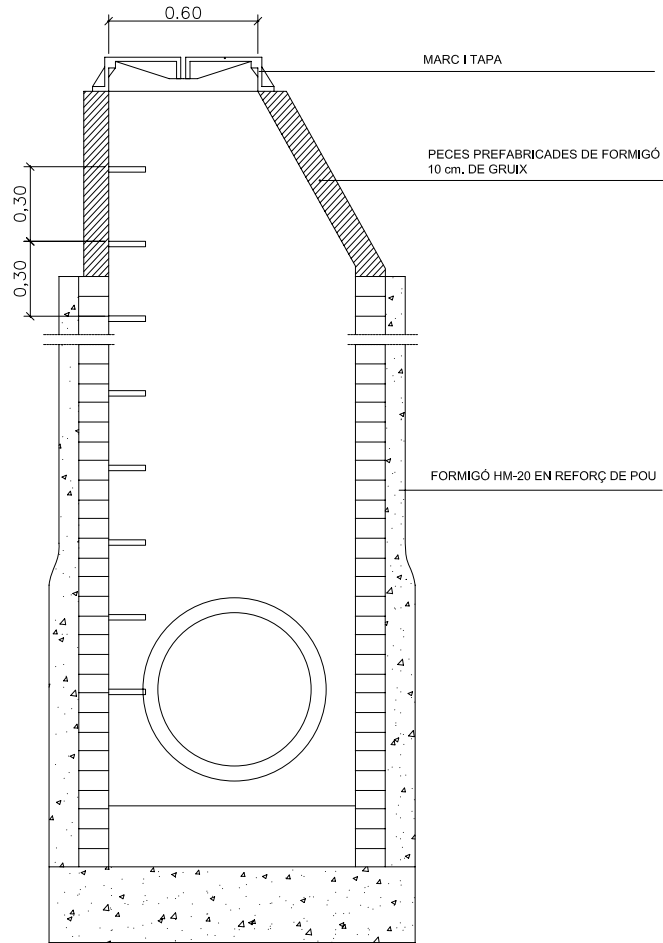




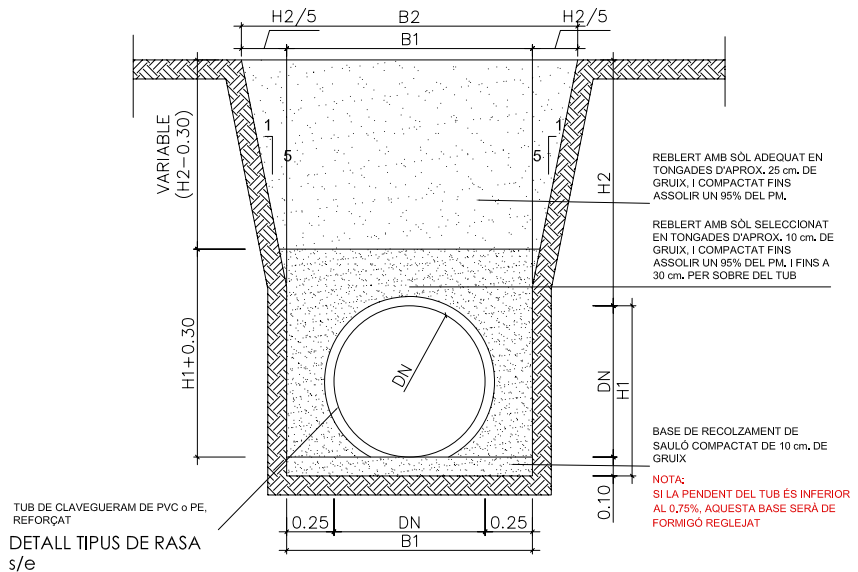
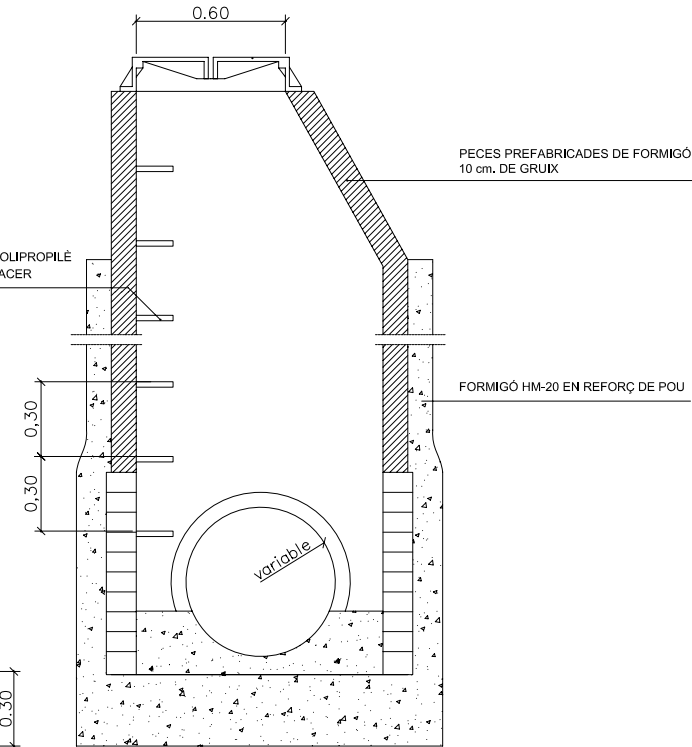




DETALL POU DE REGISTRE DE SALT  
e. 1/30



DETALL POU DE REGISTRE TIPUS  
e. 1/30

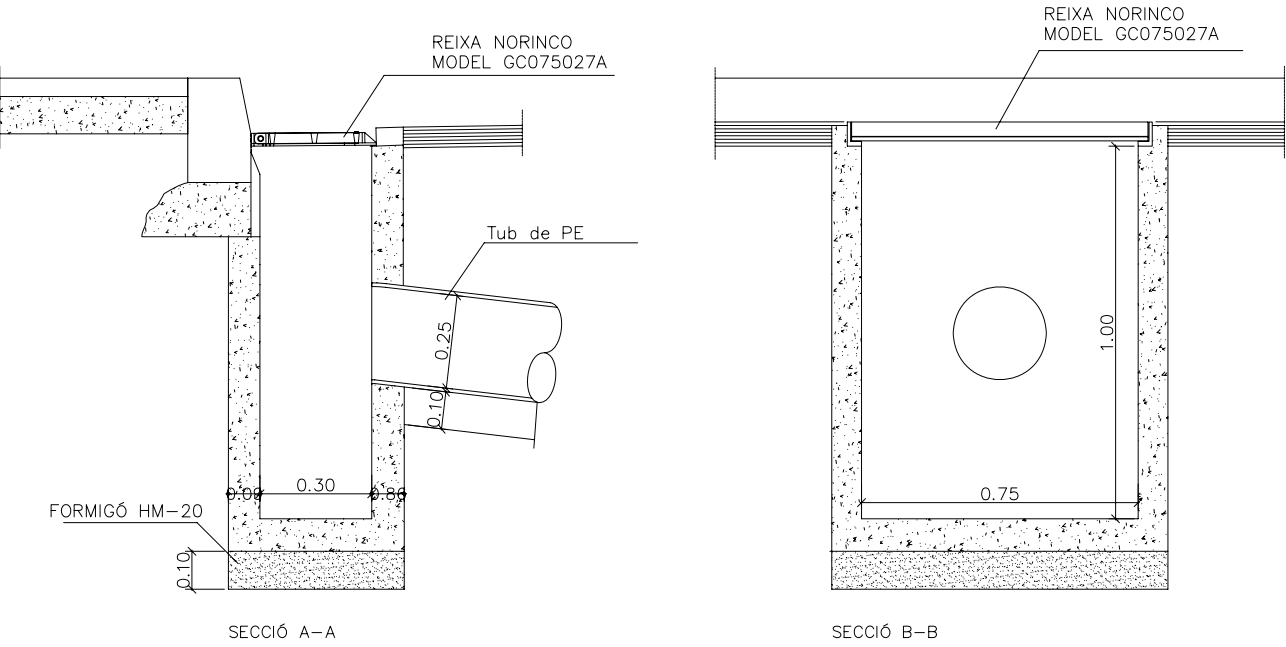


DN	B1	H1	B2	H2
Ø315	0.85	0.45	Variable	Variable
Ø400	0.90	0.50	Variable	Variable
Ø500	1.00	0.60	Variable	Variable
Ø630	1.20	0.75	Variable	Variable
Ø800	1.30	0.90	Variable	Variable
Ø1000	1.50	1.10	Variable	Variable
Ø1200	1.70	1.30	Variable	Variable

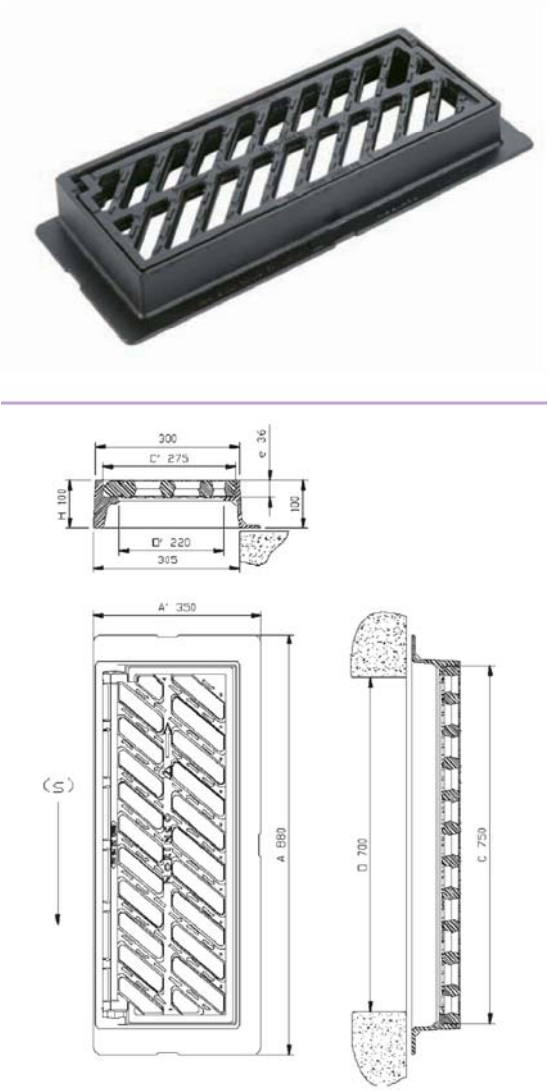




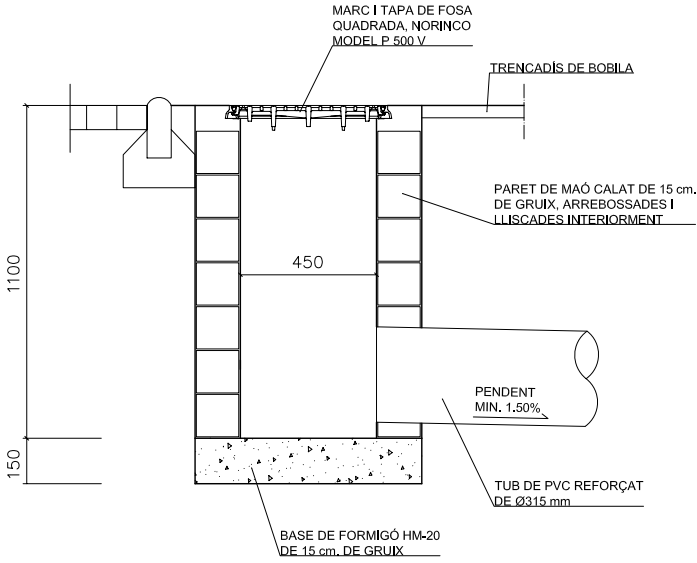
DETALL EMBORNAL TIPUS 1  
e. 1/20



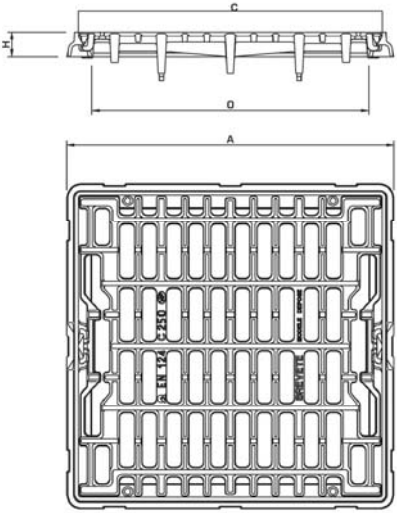
DETALL REIXA NORINCO MODEL GC075027A  
sense escala



DETALL EMBORNAL TIPUS 2  
e. 1/25

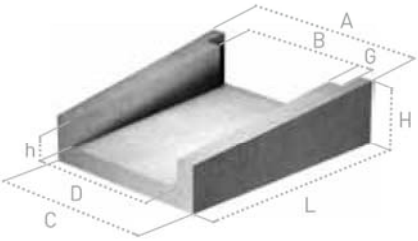


DETALL REIXA NORINCO SÈRIE GAMMA "PV"  
MODEL P 500 V  
sense escala



REF.COTA	mm
A	550
O	450
H	50
C	500

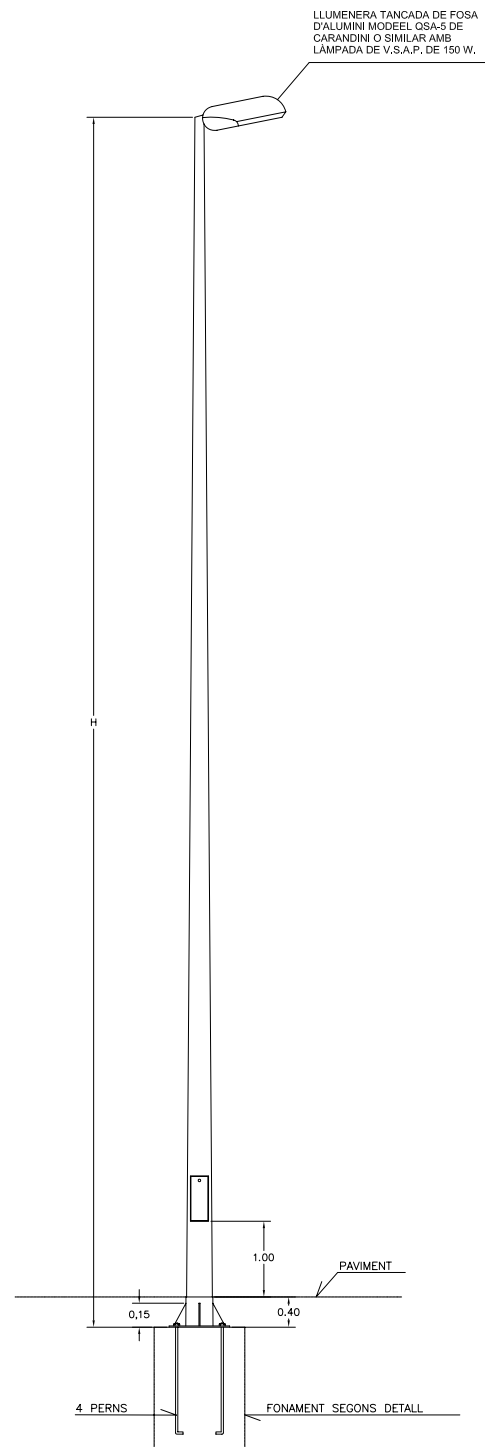
DETALL PEÇA DE BAIXANT DE PEU DE TALÚS  
DE 70X50 TIPUS L2 DE GLS O SIMILAR  
sense escala



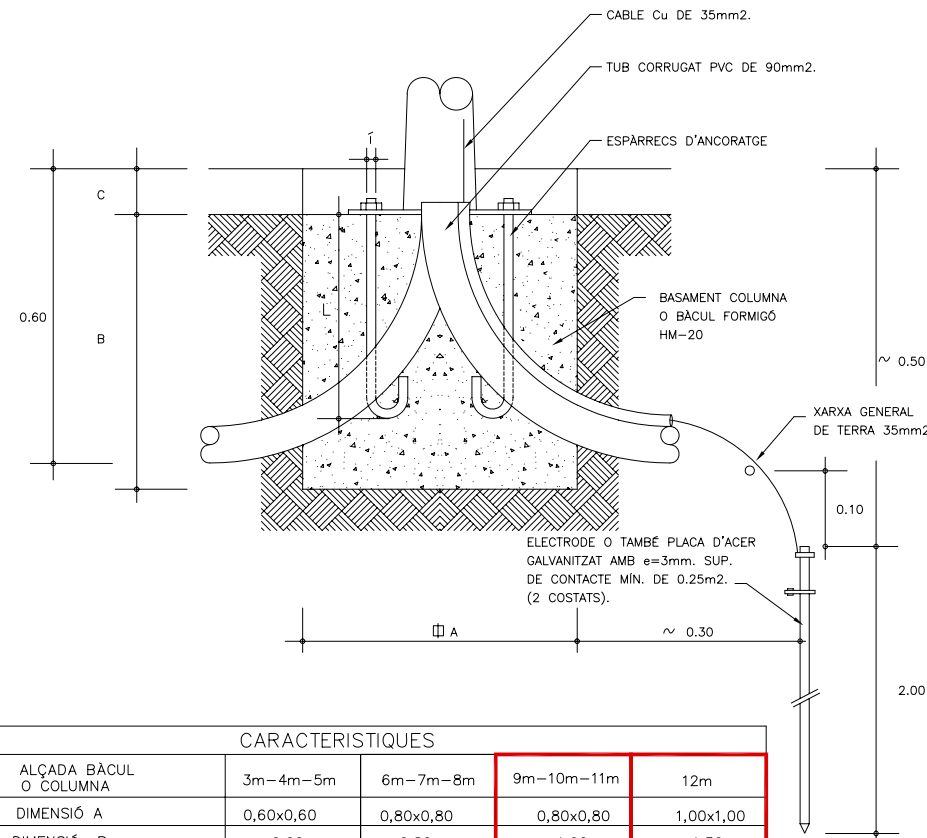
Ref.	Tipo	L	A	B	C	D	G	H	h	Peso kg/u.	Uds. palet
CAL3	L - 3 pequeña	52	50	30	38	31	5	13	11	37	24
CAL2	L - 2 mediana	70	60	41	49	41	5	23	18	70	16
CAL1	L - 1 grande	102	92	80	75	60	8	45	37	391	4



DETALL COLUMNA TRONCOCÒNICA  
e. 1/100

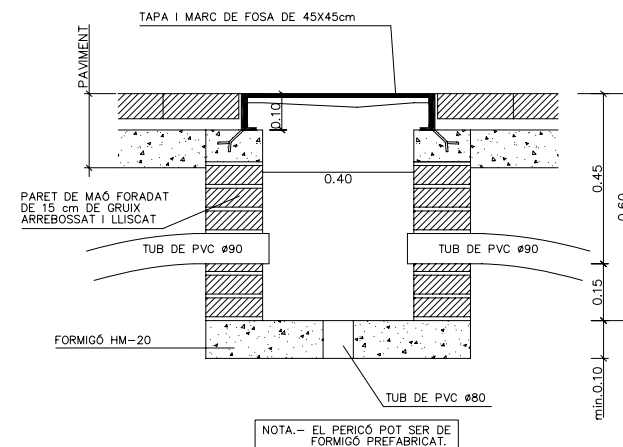


CARACTERÍSTIQUES						
H= m. ALÇADA	Ø SUP.	Ø BASE	MIDES PLETINA a x a x b	PORTA c x d	PERNS Ø X llarg.	GRUIX f
8	60	172	400x400x8	300x120	3/4"x650	3
9	60	186	400x400x8	300x120	3/4"x650	4
10	60	200	400x400x8	300x120	1"x 750	4
12	74	242	500x500x10	300x140	1"x 750	4

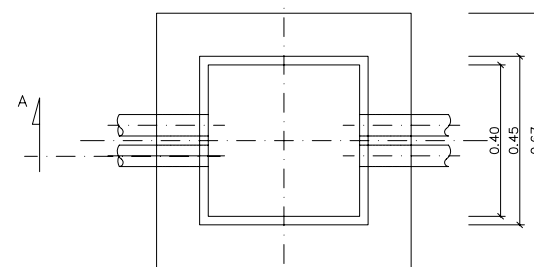


CARACTERÍSTIQUES				
ALÇADA BÀCUL O COLUMNA	3m-4m-5m	6m-7m-8m	9m-10m-11m	12m
DIMENSIO A	0,60x0,60	0,80x0,80	0,80x0,80	1,00x1,00
DIMENSIO B	0,60	0,80	1,00	1,30
DIMENSIO C	0,20	0,20	0,20	0,20
ESPÀRRECS D'ANCORATGE	Diàmetre i llargària segons detalls columnes o bàculs			

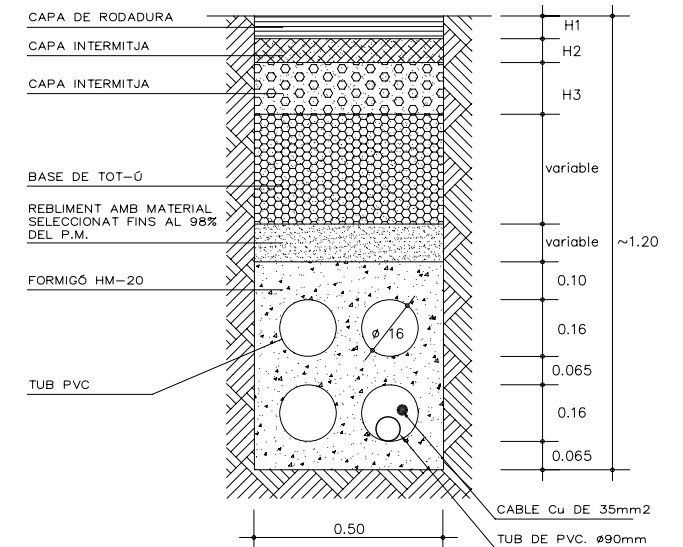
DETALL FONAMENT TIPUS  
e. 1/10



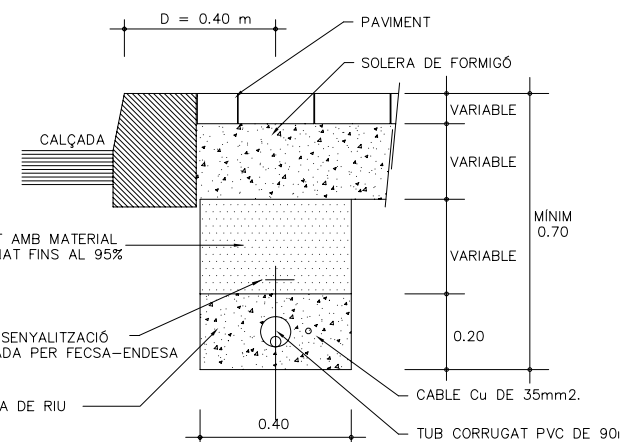
NOTA.- EL PERICÓ POT SER DE FORMIGÓ PREFABRICAT.



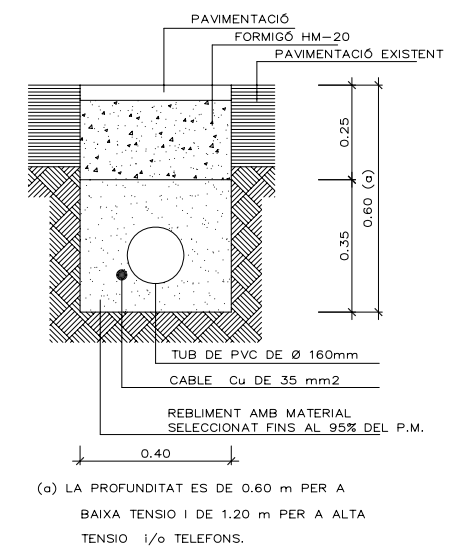
DETALL PERICÓ DE REGISTRE DE 40x40cm  
e. 1/20



DETALL TIPUS PAS DE SERVEIS  
e. 1/20



DETALL DE CANALITZACIÓ TIPUS EN VORERA  
e. 1/20

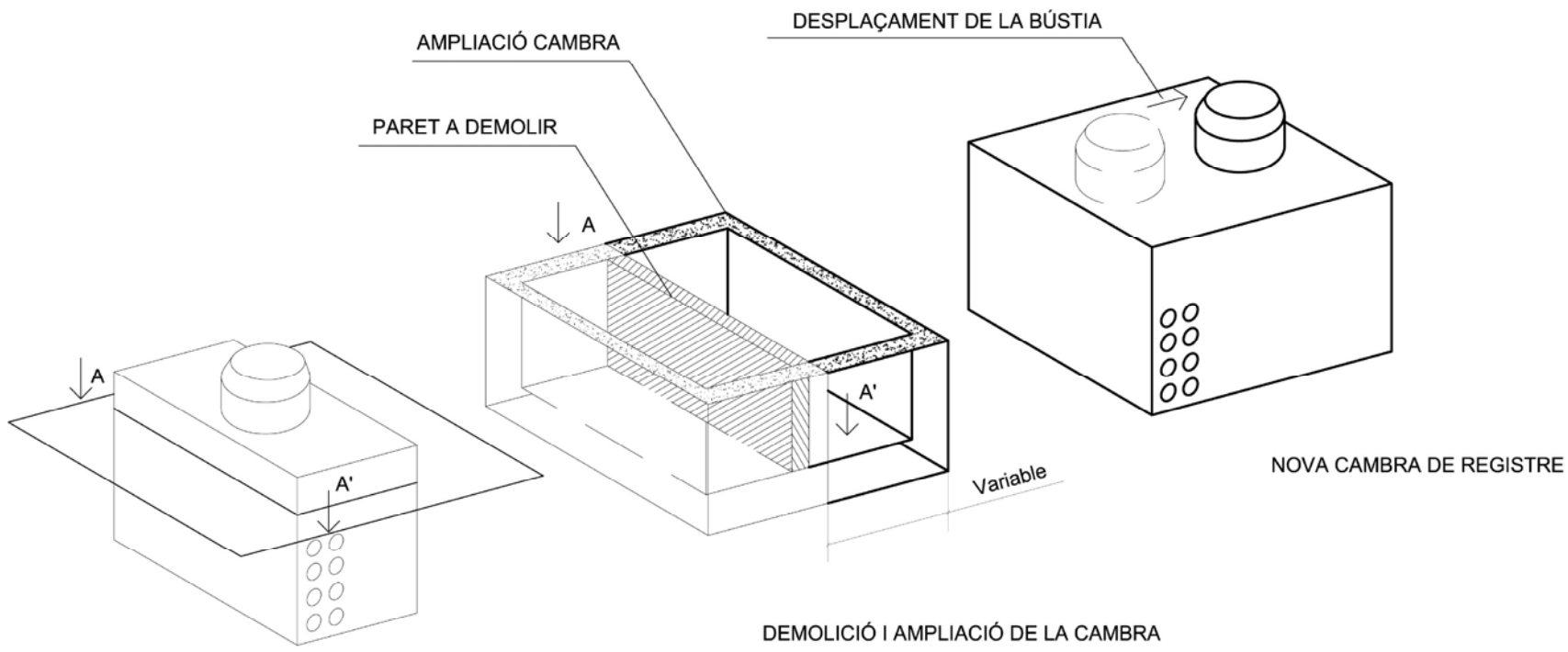
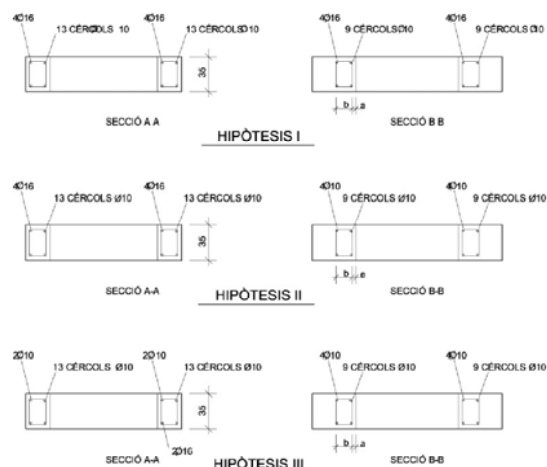
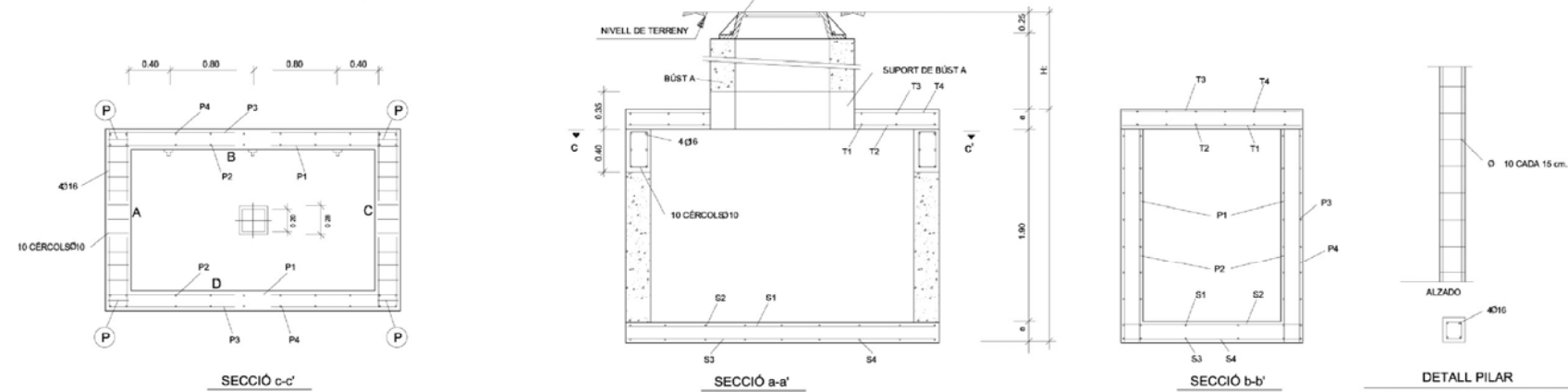
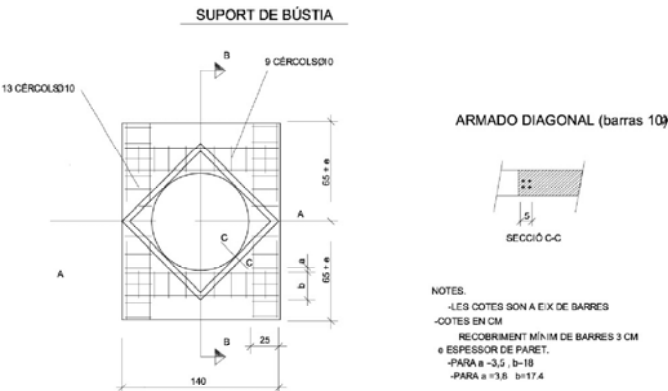
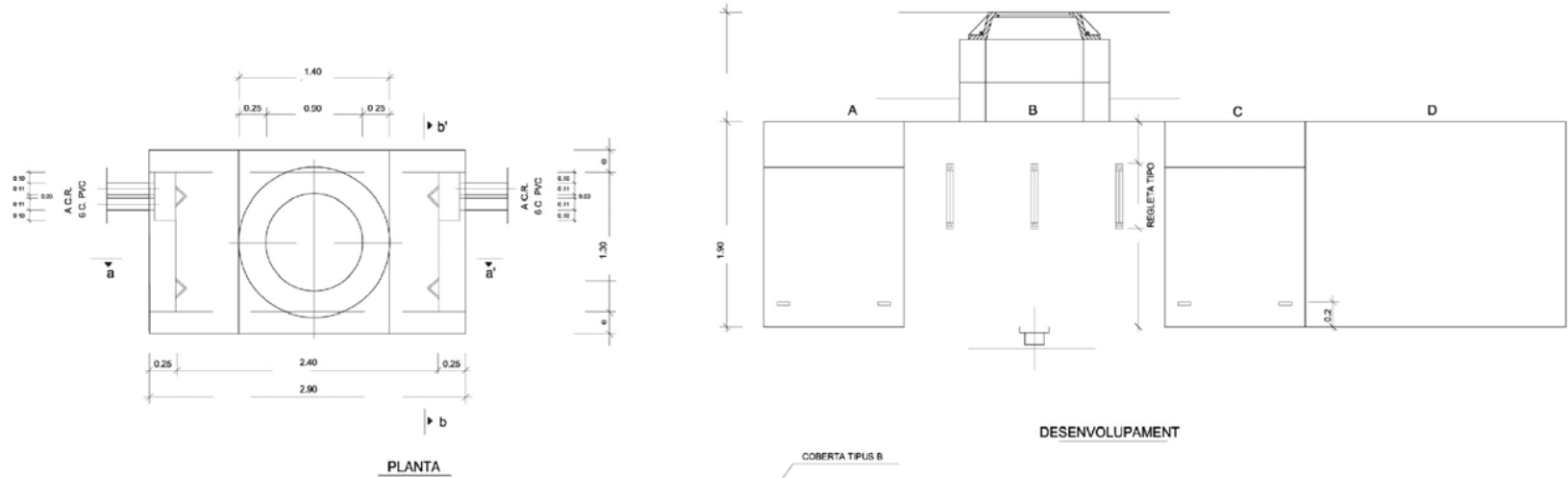


DETALL PAS CANALITZACIÓ SOTA GUALS DE VEHICLES  
e. 1/20





CAMBRA DE REGISTRE TIPUS "GBR"

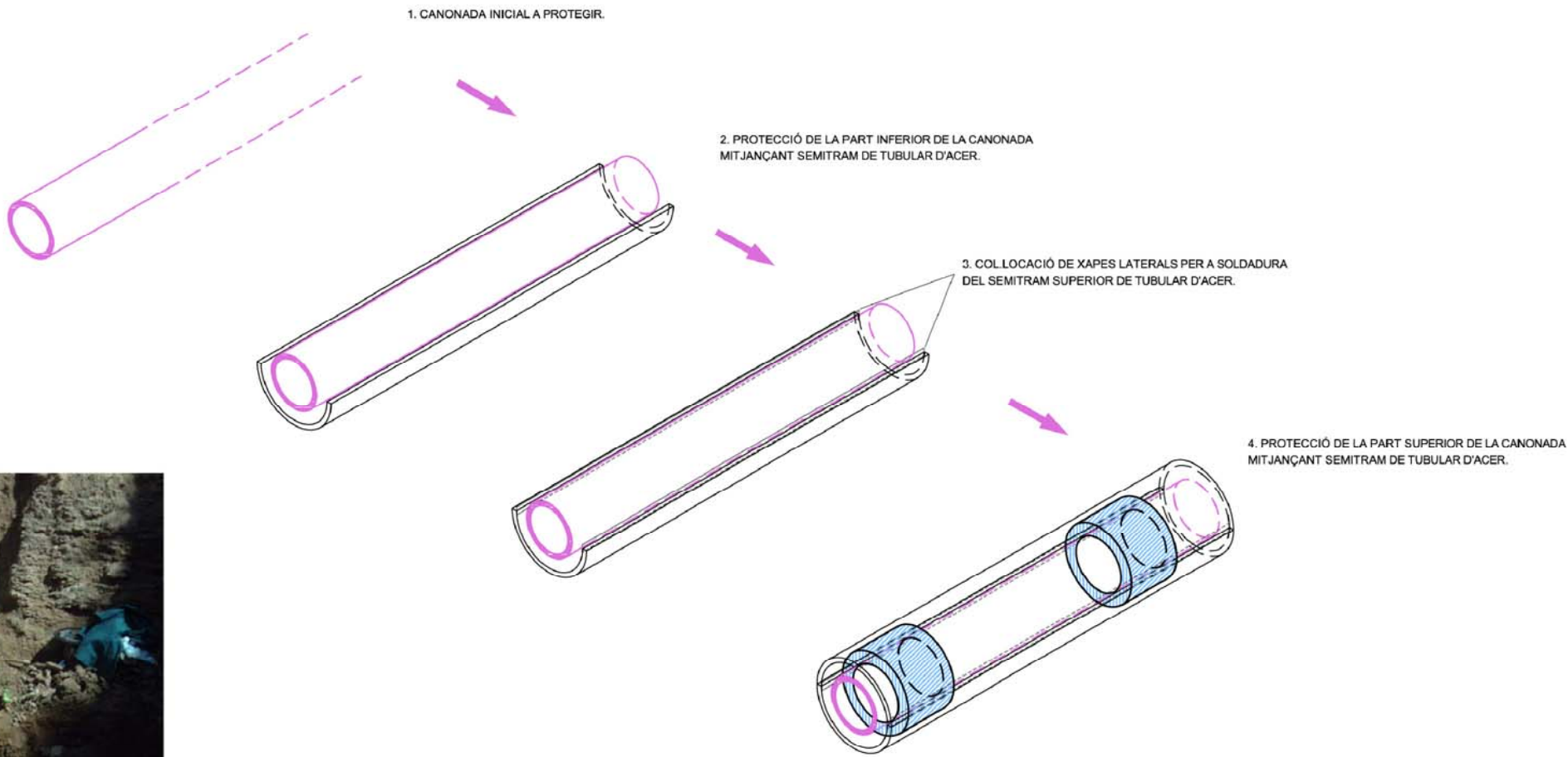


CAMBRA DE REGISTRE EXISTENT TIPUS "GBR"



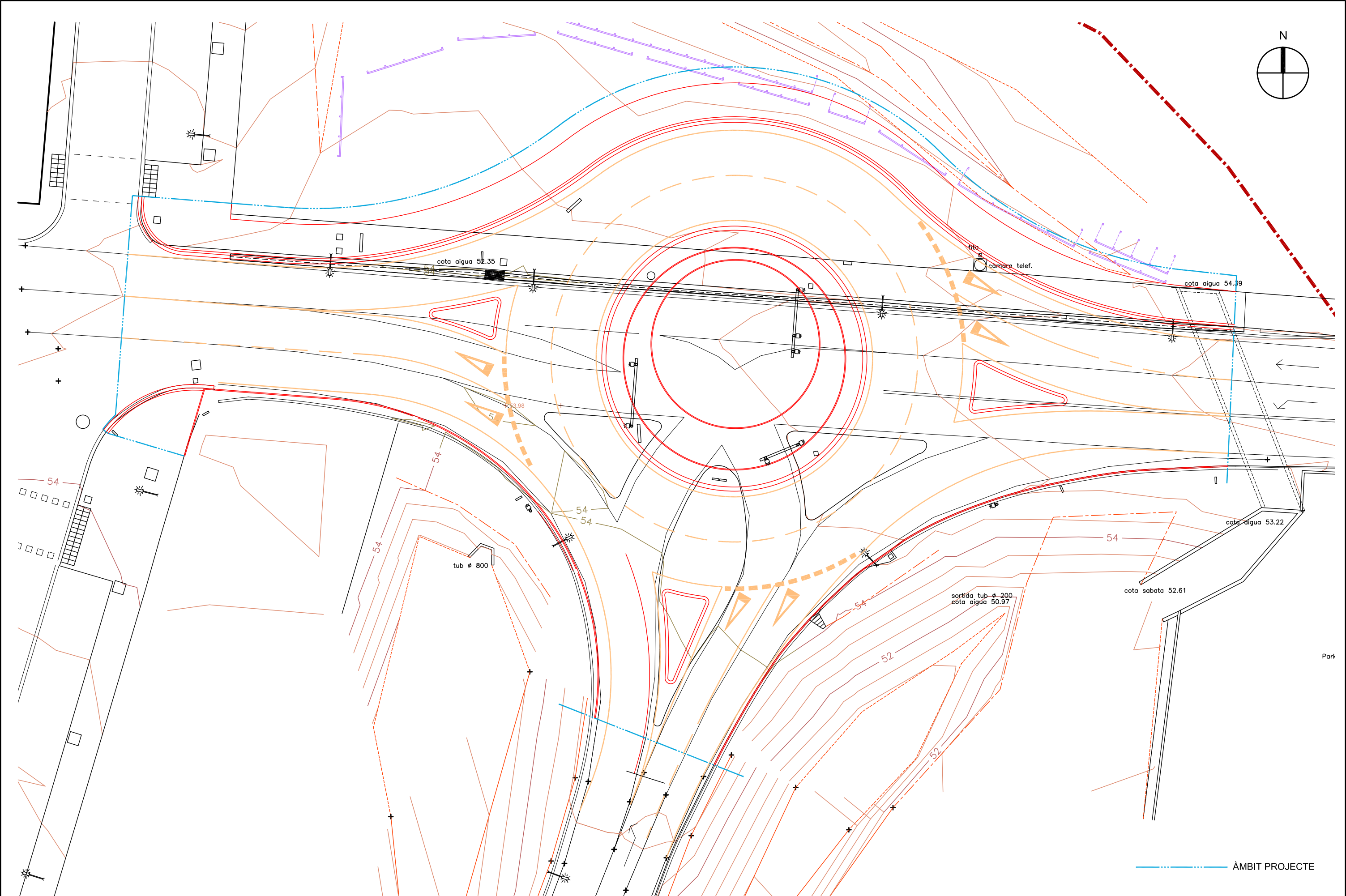


PROCEDIMENT MITGES CANYES PER A PROTECCIÓ DE CANONADES:





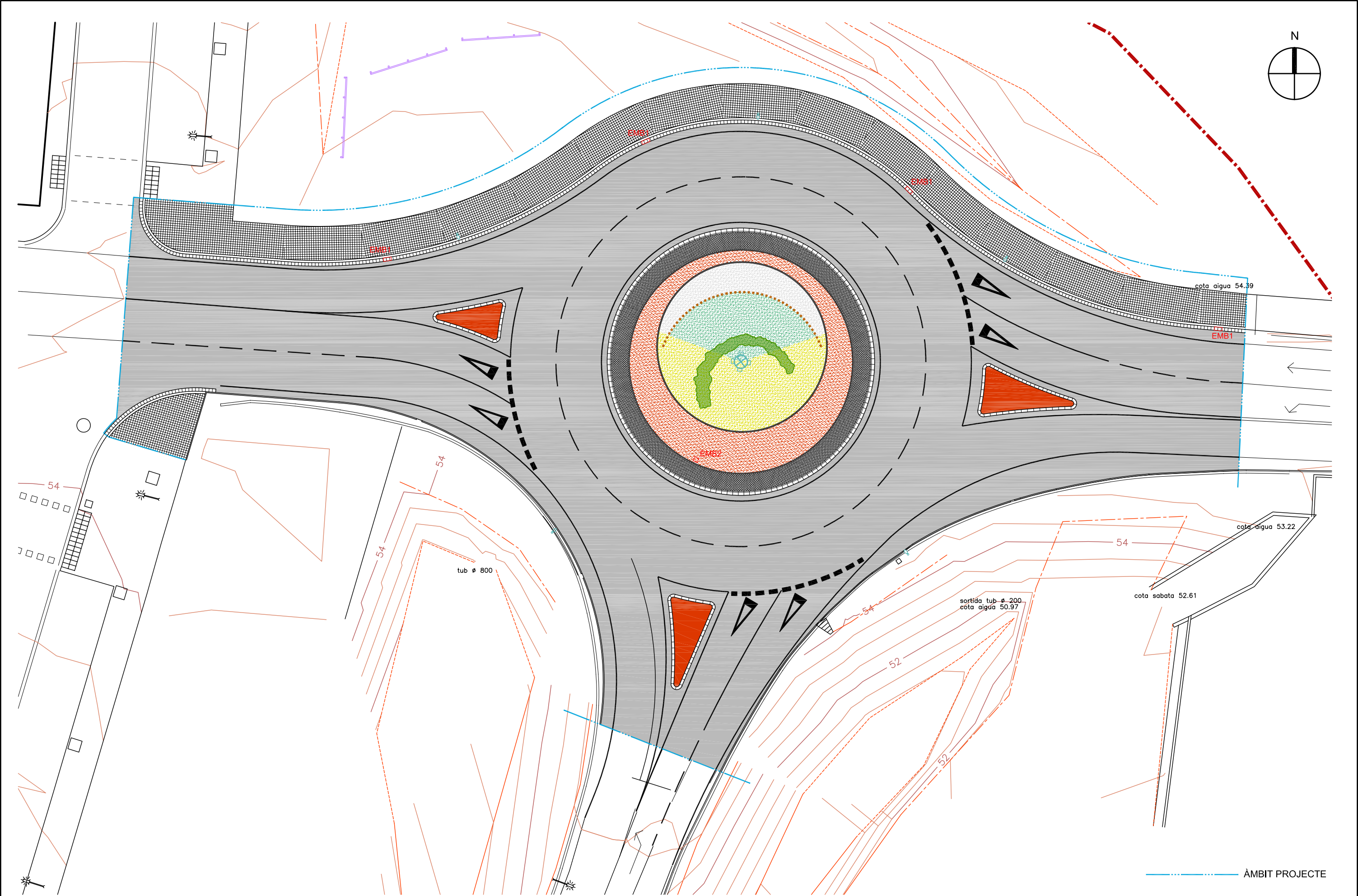




ÀMBIT PROJECTE







ÀMBIT PROJECTE