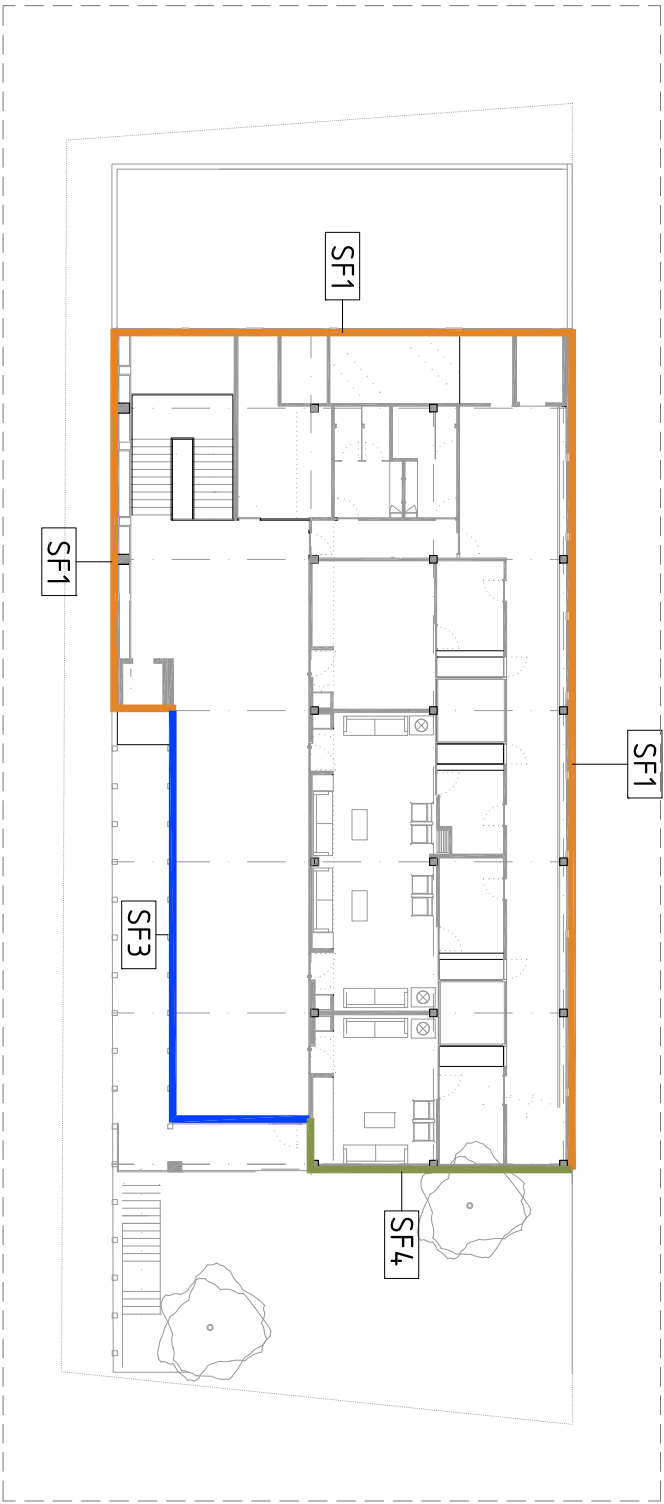
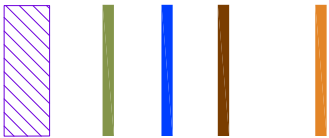


Nivell - Planta 0



Nivell - Planta 1



FAÇANES

- SF.01 - Sistema de façana de doble pell
- Panell prefabricat de formigó armat de 20cm de gruix amb acabat de partícules metàl·liques de coure tipus Alanti.
- Aïllament tèrmic - llana de roca e=50mm, d=40Kg/m³
- Trosadís de doble placa de cartó-guix e=15mm sobre perfil d'acer
- SF.02 - Sistema de façana
- Panell prefabricat de formigó armat de 20cm de gruix amb acabat de partícules metàl·liques de coure tipus Alanti.
- SF.03 - Sistema de façana Mur corínia
- Mur invertit amb tapeta vertical
- SF.04 - Sistema de façana Sistema Cotetern
- Sistema Cotetern/poliestire 6 cm, armat con doble malla fibra de vidre/copes d'imprimació acabat amb estuc flexible 3d texsa o equivalent.
- Trosadís de doble placa de cartó-guix e=15mm sobre perfil d'acer
- SF.05 - Sistema de façana de doble pell
- Exterior: SF.03
- Interior: Aplacat de pedra natural Alabastre de 10mm d'espessor recolçat en pleitno d'acer galvanitzat.

- F.01 Subjecció mecànica del panell amb el forjat mitjançant perfil metàl·lic en forma de "L".
- F.02 Bloc de formigó e=15cm armat i arrebatat o una cara.
- F.03 Aïllament tèrmic - llana de roca e=50mm, d=40Kg/m³
- F.04 Placa de cartó-guix e=15mm sobre perfil d'acer
- F.05 Mur de contenció acabat formigó vist texturitzat
- F.06 Sistema Cotetern/poliestire 6 cm, armat con doble malla fibra de vidre / copes d'imprimació acabat amb estuc flexible 3d texsa o equivalent
- F.07 Tub estructural 30x16
- F.08 Tub estructural 20x16
- F.09 Perfil d'acer galvanitzat e=2mm segons detall.
- F.10 Tub d'acer galvanitzat 60x40x3mm.
- F.11 Banda elàstica de neopreno
- F.12 Perfil omega

Projecte
PROJECTE BÀSIC
TANATORI DE RIPOLLET

Situació
Entre l'edifici i el carrer
Resolució 08/2011
Plaça de la Pau, 14, pral. 18
08002 Barcelona
COBERTES

16
NE pilirol
Archit: 05BF01
data
Abril 2011
Escala A3 1/250
A1 1/150
Promotor



ADMINISTRACIÓ DE RIPOLLET
Arquitecte

JOSEP VAL
C/Passatge de la Pau, 14, pral. 18
08002 Barcelona
T/F: 934560624
Email: jvalve@casacat