



Remodelació de les pistes de tennis 3-4-5-6 del
Poliesportiu municipal

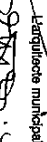
PLÀNOLS

Fons Estatal d'Ocupació i Sostenibilitat Local

RIPOLLET febrer de 2010

EMPLACAMENT

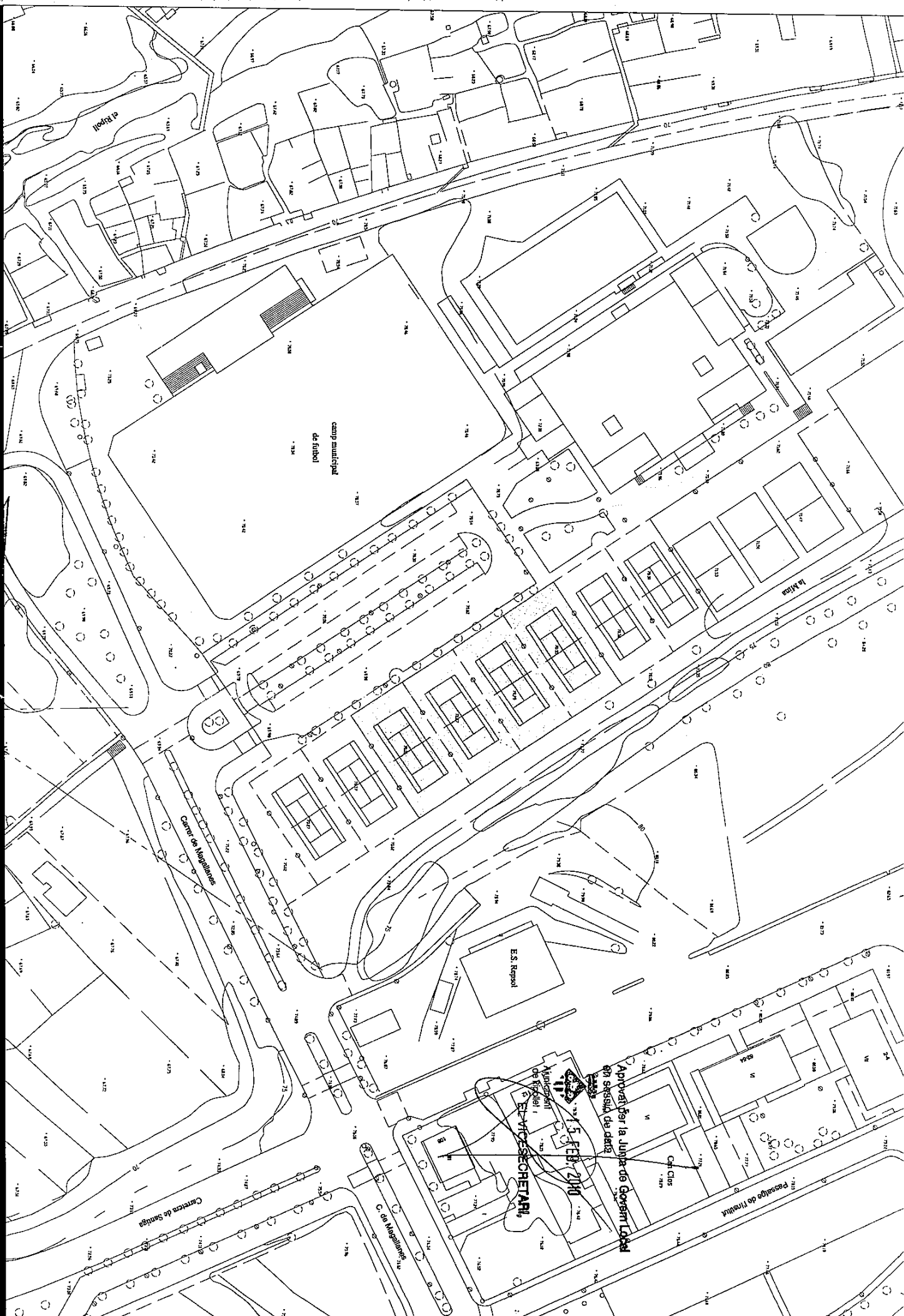
N.


 L'arquitecte municipal

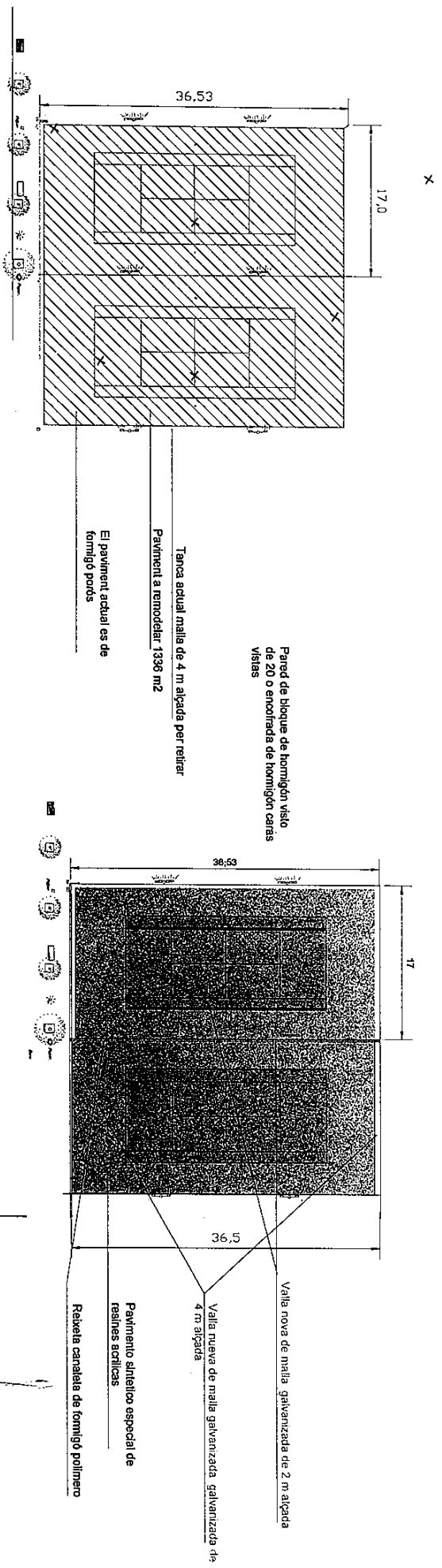
REMODELACIÓN DE LAS PISTAS
 DE TENIS 3-4-5-6 DEL
 POLIESPORTIU MUNICIPAL

Febrer 2010

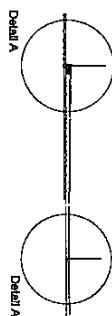
0



Aprobat per la Junta de Govern Local
 en sessió de data
 15 FEB 2010
 EL VICESECRETARI,
 Ayuntamiento de Ripoll



Situación actual



secció frontal

Aprobat per la Junta de Govern Local
en sessió de data
15 FEB. 2010
Ajuntament
de Ripoll
EL VOCASECRETARI.

poste metàl·lic

Canalón metálico de recogida de aguas
de 20 cm con pendiente longitudinal
interior del 2%

Capa de asfalto en caliente de 7 cm

Capa de encanchado de gravas
de 20 a 38 cm

pavimento existente

Pared de bloque de hormigón de 20 cm o
hormigón encofrado caras vistas

paviment acrílic

Zapata de hormigón en masa

17

36,53

36,5

Valla nova de malla galvanizada de 2 m alçada

Valla nueva de malla galvanizada galvanizada de 4 m alçada

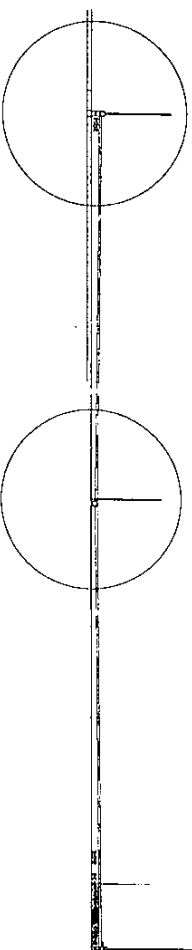
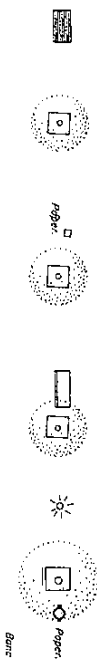
Pavimento sintético especial de resinas acrílicas

Reixeta canaleta de formigó polimèric

Aprobat per la Junta de Govern Local en sessió de data

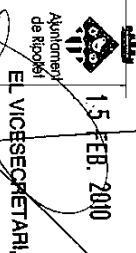
15 FEB/2010

EL VICESECRETARI,



Detail A

Detail A



**Aprobat per la Junta de Govern Local
en sessió de data**